

ESOP
Employee Share
Ownership Plan **2022**

**MELDE DICH
FÜR DAS NEUE
MITARBEITERBETEILIGUNGS-
PROGRAMM** vom 14. September bis 3. Oktober 2022



Weitere Informationen über ESOP 2022 findest Du auf
<https://esop.capgemini.com/2022>

Capgemini 

ESOP 2022, EINE KURZE ZUSAMMENFASSUNG

- Große Reichweite: 97% der Konzernmitarbeiter in 29 Ländern sind zeichnungsberechtigt.
- Ein Angebot, das einem breiten Personenkreis offensteht: Der Mindestbeitrag beläuft sich auf 100€.
- Ein Angebot im Einklang mit früheren Programmen
- Ein Hebelmechanismus, der Deinen Eigenbeitrag in Euro schützt und gleichzeitig ein attraktives Ertragspotenzial bietet, wenn der Capgemini-Aktienkurs¹ während der Laufzeit des Programms steigt.

Ferner ist zu beachten:

- Die Wertsteigerung verläuft bei steigenden Aktienkursen nicht linear, sondern die Kurve flacht etwas ab. Durch den Hebelmechanismus ist sie in jedem Fall deutlich höher als die eigentliche Wertsteigerung der Aktie.
- Für diese Vorteile bleibt im Gegenzug der Preisnachlass in Höhe von 12,5% auf den Referenzpreis bei der Berechnung der Wertentwicklung unberücksichtigt.
- Du erhältst keine Dividenden oder andere finanzielle Anrechte, die während der Laufzeit des Programms auf diese Aktien entfallen können.
- Deine Investition bleibt über einen Zeitraum von fünf Jahren gesperrt, es sei denn, Du erfüllst die Bedingungen für ein vorzeitiges Ausscheiden aus dem Programm.

¹ Capgemini SE, die Muttergesellschaft der Capgemini-Gruppe, ist an der „Euronext Paris“ notiert. Capgemini SE (ISIN Code: FR0000125338) ist insbesondere Teil der Indizes Euronext CAC 40 und Euronext 100 sowie der europäischen Indizes Euro Stoxx, Stoxx Europe 600 und Stoxx Europe 600 Technology. Die Leistung der Gruppe als verantwortungsbewusstes Unternehmen wird auch durch die Aufnahme in verschiedene Indizes auf der Grundlage von ESG-Kriterien (für Umwelt, Soziales, Unternehmensführung) wie CAC 40 ESG, Euro Stoxx ESG Leaders 50 und Bloomberg Gender Equality Index (GEI) anerkannt.

² Ein FCPE (Fonds Commun de Placement d'Entreprise) ist ein Mitarbeiterbeteiligungsfonds, über den teilnahmeberechtigte Konzernmitarbeiter Capgemini-Aktien halten können.

³ Oder früher im Falle einer genehmigten vorzeitigen Freigabe

⁴ Außer im unwahrscheinlichen Fall einer Kündigung des Swapvertrags, auf dem die Hebelwirkung beruht.

EINE INVESTITION IN DIE ZUKUNFT UNSERER GRUPPE!

Zeichnung von Anteilen am „ESOP Leverage P 2022“-Segment des Mitarbeiterbeteiligungsfonds ESOP Capgemini FCPE², der in Capgemini-Aktien investiert...
...bei Ablauf des Programms am 15. Dezember 2027³:

- Du erhältst mindestens Deinen Eigenbeitrag **zurück**⁴.
- Du kannst eine **Kapitalrendite erzielen**, die höher ist als die Wertentwicklung der Capgemini-Aktie während der Anlagedauer.



WIE HOCH IST DIE POTENZIELLE RENDITE?

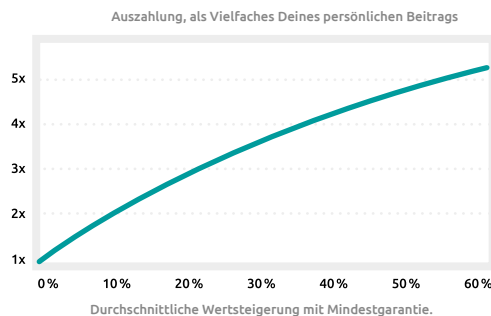


ZUM ZEITPUNKT DER ZEICHNUNG:

Aufgrund der finanziellen Beteiligung einer Bank⁵ kann das ESOP Leverage P 2022 Fondsegment in Deinem Namen einen Betrag investieren, der dem Zehnfachen des Eigenbeitrags entspricht.

Dank der dadurch erzeugten Hebelwirkung ist dein potenzieller Gewinn größer, als wenn er nur auf der Basis Deines Eigenbeitrags ermittelt würde.

Nur zu Illustrationszwecken



AM ENDE DER LAUFZEIT:

- Du erhältst Deinen Eigenbeitrag zurück⁶ (d. h. den Investitionsbetrag), der zu 100 % garantiert wird.
- Du profitierst von einem Teil des Gewinns, der mit den auf Deinen Namen gezeichneten Aktien erzielt wird. Dein zu versteuernder Gewinn wird auf der Basis der durchschnittlichen Wertsteigerung mit Mindestgarantie des Capgemini-Aktienkurses während der gesamten Laufzeit des Programms berechnet und nicht anhand des abschließenden Aktienkurses am Ende der Investition.
- Die Gewinnbeteiligung, die Du erhältst, hängt von der Performance der Aktie während der Laufzeit ab.
- Die Auszahlung entspricht mindestens Deinem persönlichen Beitrag und kann je nach dem Anstieg der durchschnittlichen Wertsteigerung mit Mindestgarantie, falls diese erheblich ist, ein Vielfaches Deines persönlichen Beitrags ausmachen.

Als Gegenleistung für diese Vorteile verzichtest Du auf einen Teil des etwaigen Anstiegs des Preises der in deinem Namen gezeichneten Aktien sowie auf den Abschlag von 12,5 % auf den Referenzpreis, die Dividenden und andere finanzielle Rechte, die während der Laufzeit des Plans auf diese Aktien entfallen können.

BEISPIELE:

Wird aktualisiert, sobald der ESOP 2022-Multiplikator feststeht – Die nachstehenden Beispiele basieren auf einer Indexierung von 80 % – d. h. Multiplikator = 8 und Referenzpreis = 150€.

Die angezeigten Beträge dienen nur zu Richtzwecken, um das Angebot leichter verständlich zu machen.

Den Beispielen wurde ein theoretischer Referenzkurs von 150€ zugrunde gelegt, aus dem sich ein Zeichnungskurs für Mitarbeiter in Höhe von 131,25€ (87,5% x 150€) mit einem Abschlag von 12,5% ergibt.

Der Abschlag wird bei der Berechnung der Wertentwicklung nicht berücksichtigt.

Bei einer durchschnittlichen Wertsteigerung mit Mindestgarantie der Capgemini-Aktie während der Laufzeit 2022-2027 in Höhe von... Was Folgenden durchschnittlichen Kurswerten entspricht...	0%	10%	25%	50%
...bei einer Investition von 262,50€ in 2022, erhältst du 2027 ⁷	262,50€	537,95€	868,50€	1 272,50€
Du vervielfachst damit Deinen Eigenbeitrag um den Faktor...	1	2,05	3,31	4,85
Das entspricht einer durchschnittlichen Jahresrendite von ...	0%	15,4%	27,0%	37,1%

Der Ertrag aus Deiner Kapitalanlage ist nicht proportional zur durchschnittlichen Wertsteigerung mit Mindestgarantie der Capgemini-Aktie. Die Beteiligung an der durchschnittlichen Wertsteigerung variiert: Sie sinkt in dem Maße, wie die durchschnittliche Wertsteigerung des Preises der Capgemini-Aktie steigt.

Nähere Informationen zur Berechnung dieser Beispiele können dem Dokument „Wichtige Anlegerinformationen“ entnommen werden: <https://esop.capgemini.com/2022>.

⁷ Vor Steuern und Sozialversicherungsbeiträgen, falls zutreffend; bitte beachte die landesspezifische Angebotsbeilage („Local Supplement“).

⁵ Diese finanzielle Beteiligung erfolgt automatisch, Du brauchst nichts zu tun.

⁶ Außer im unwahrscheinlichen Fall einer Kündigung des Swapvertrags, auf dem die Hebelwirkung beruht.

WAS IST DIE DURCHSCHNITTLICHE WERTSTEIGERUNG MIT MINDESTGARANTIE?

Die durchschnittliche Wertsteigerung mit Mindestgarantie entspricht der Differenz zwischen dem Durchschnittswert der aufgezeichneten Aktienkurse und dem am 3. November 2022 festzulegenden Referenzkurs.

FÜNF JAHRE LANG

Ab dem Datum der Aktienaussgabe (d.h. der ersten Aufzeichnung) bis zum 29. Oktober 2027 wird der Schlusskurs der Capgemini-Aktie am letzten Handelstag eines jeden Monats aufgezeichnet (das entspricht insgesamt 60 monatlichen Aufzeichnungen):

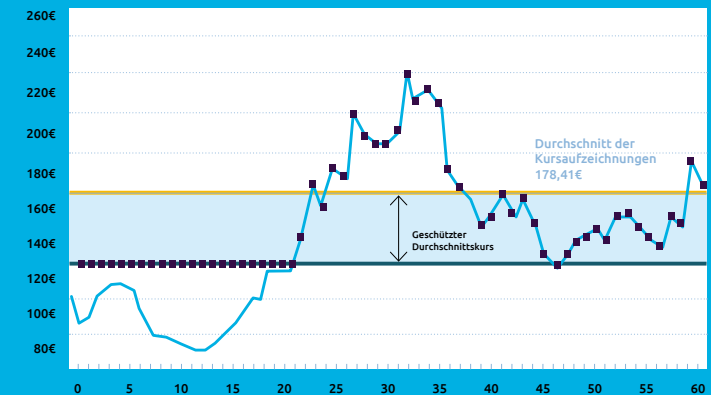
- Sollte der Aktienpreis zum Zeitpunkt der Aufzeichnung unter dem Referenzkurs liegen oder den gleichen Wert haben, wird der Referenzkurs berücksichtigt. Das bedeutet, dass bei der Berechnung des Durchschnitts der 60 Aufzeichnungen nur Werte einfließen, die dem Referenzkurs entsprechen oder darüber liegen.
- Liegt der Kurs über dem Referenzkurs, wird der tatsächliche Aktienkurs erfasst.

AM ENDE DER FÜNFJÄHRIGEN LAUFZEIT

- Der Durchschnitt der 60 Aufzeichnungen berücksichtigt nur Werte, die dem Referenzkurs entsprechen oder darüber liegen.
- Die durchschnittliche Wertsteigerung mit Mindestgarantie entspricht der Differenz zwischen dem Durchschnittswert der aufgezeichneten Aktienkurse und dem Referenzkurs.
- Sollte keine der Aufzeichnungen über dem Referenzkurs liegen, erzielst Du zwar keinen Gewinn, erhältst jedoch Deinen Eigenbetrag zurück. **Eine einzige Aufzeichnung oberhalb des Referenzkurses reicht jedoch bereits aus, um einen Gewinn zu erzielen.**



BEISPIEL FÜR DIE ENTWICKLUNG DES CAPGEMINI-AKTIENKURSES ÜBER 5 JAHRE



- Capgemini-Aktienpreis
- Zeichnungspreis
- Durchschnitt der Kursaufzeichnungen
- Monatliche Kursaufzeichnungen

Am Ende der Laufzeit kann der Aktienkurs über oder unter dem Durchschnitt der Aufzeichnungen liegen.

REFERENZKURS:

Dies ist der Durchschnitt der Capgemini-Aktienkurse an der Euronext Paris während der 20 Handelstage vor dem 3. November 2022.



ZEICHNUNGSKURS:

Der Kurs, zu dem der Mitarbeiterbeteiligungsfonds Capgemini-Aktien kauft. Er entspricht 87,5 % des Referenzkurses.

Der Abschlag entspricht der Differenz zwischen dem Referenzkurs und dem Zeichnungskurs und wird bei der Berechnung der Performance nicht berücksichtigt.

Die Anteilsinhaber profitieren nicht unmittelbar vom Abschlag bei der Performance-Berechnung.

NÜTZLICHE INFORMATIONEN

Mit ESOP 2022 können bis zu 3,5 Millionen Stammaktien durch die Konzernmitarbeiter gezeichnet werden.

Sollte die Nachfrage das Angebot übersteigen, gilt eine Abschlagsregel auf der Basis der durchschnittlichen Zeichnung, die sich aus dem Verhältnis der maximalen Anzahl ausgegebener Aktien zur Anzahl der Zeichnenden ergibt:

Fall 1: Deine Zeichnung entspricht der durchschnittlichen Zeichnung oder liegt darunter: Du erhältst mit Sicherheit die reservierten Anteile.

Fall 2: Deine Zeichnung übersteigt die durchschnittliche Zeichnung: Du erhältst von Deinen reservierten Anteilen die Anzahl, die der durchschnittlichen Zeichnung entspricht. Darüber hinaus wird Deine Zeichnung auf eine anteilige Zuteilung der insgesamt verbleibenden Aktien reduziert.

Alle Zeichnungen, die unter dem Durchschnitt liegen oder diesem entsprechen, werden in voller Höhe zugeteilt.

- Der Mitarbeiterbeteiligungsfonds FCPE zeichnet diese Aktien in Deinem Namen zu einem Preis, der am 3. November 2022 bekannt gegeben wird. Über diesen Fonds gelangst Du indirekt in den Besitz von Capgemini-Aktien.
- Deine Investition bleibt über einen Zeitraum von fünf Jahren gesperrt, es sei denn, Du erfüllst die Bedingungen für ein vorzeitiges Ausscheiden aus dem Programm. Nach Ablauf dieser Sperrfrist wird Deine Investition freigegeben und kann ausgezahlt werden⁸.
- Fällen kann jedoch bereits vor Ablauf der Sperrfrist einem Antrag auf vollständige oder teilweise Freigabe der Investition stattgegeben werden.

VORZEITIGE FREIGABE

In folgenden Fällen ist eine vorzeitige Freigabe zulässig:

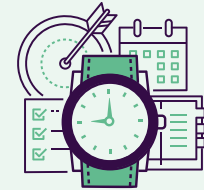
- Beendigung des Beschäftigungsverhältnisses
- Erwerbsunfähigkeit des Mitarbeiters
- Tod des Mitarbeiters

Bitte informiere dich in Deinem lokalen Anhang über die in Deinem Land zulässigen Ereignisse, die zu vorzeitiger Freigabe führen
Anträge auf vorzeitige Freigabe Deines Kapitals müssen an Deinen Arbeitgeber gerichtet werden.

BERECHNUNG DES GEWINNS BEI VORZEITIGER FREIGABE

Die durchschnittliche Wertsteigerung mit Mindestgarantie berücksichtigt die monatlichen Kursaufzeichnungen bis zum Datum der vorzeitigen Freigabe. Bei fehlenden Aufzeichnungen bis zur letzten (bzw. der Referenzkurs, falls dieser höher liegt) wird dies so oft wie nötig wiederholt, bis die für die Berechnung des Durchschnitts erforderlichen 60 Werte vorliegen.

Die „Wichtigen Anlegerinformationen“, die FCPE- Bestimmungen und die IGSP Bestimmungen sind verfügbar auf:
<https://esop.capgemini.com/2022>.



WICHTIGE TERMINE ...

2022

- **14. SEPTEMBER - 3. OKTOBER 2022**
Ich kann meine FCPE-Anteile reservieren
- **3. NOVEMBER 2022**
Bekanntgabe von Referenz- und Zeichnungskurs
- **7. - 9. NOVEMBER 2022**
Ich kann meine Reservierung widerrufen oder für einen begrenzten Betrag zeichnen⁹
- **15. DEZEMBER 2022**
Kapitalerhöhung
- **JANUAR 2023**
Ich zahle meine Zeichnung durch Einbehalt in der Gehaltsabrechnung

2027

⁸ Wenn Du die Rücknahme deiner Anlage nicht beantragst, wird sie auf Beschluss des Aufsichtsrats des Fonds mit Zustimmung der AMF (Französische Finanzmarktbehörde) in einen anderen FCPE im IGSP übertragen. Dieser neue Fonds wird in Capgemini-Aktien investieren, deren Wert den Änderungen des Capgemini-Aktienpreises entspricht und bietet nicht länger den Schutz, den ESOP 2022 gewährt.

⁹ Höchstens 0,25 % Deines Jahresbruttogehalts 2022.

PRAKTISCH GESEHEN...

BIN ICH BERECHTIGT, AN ESOP 2022 TEILZUNEHMEN?

Um an ESOP 2022 teilnehmen zu können, musst Du drei Kriterien erfüllen:

- 1 - Du musst bei einem Unternehmen der Capgemini-Gruppe¹⁰ beschäftigt sein.
- 2 - Du musst im Zeitraum vom 7. bis zum 9. November 2022 (einschließlich) **mindestens einen Tag** bei diesem Unternehmen beschäftigt sein.
- 3 - Du musst am 9. November 2022 **mindestens drei Monate** Betriebszugehörigkeit seit dem 1. Januar 2021 bei Capgemini vorweisen können, wobei sich das Beschäftigungsverhältnis nicht unbedingt über einen zusammenhängenden Zeitraum erstrecken muss.

Darüber hinaus können aufgrund der derzeit von der Europäischen Union verhängten Sanktionen Bürger oder Einwohner von Russland oder Weißrussland, die keinen legalen Wohnsitz oder keine Staatsbürgerschaft in der Europäischen Union haben, nicht an diesem Angebot teilnehmen.

WIE VIEL KANN ICH ANLEGEN?

Dein Eigenbetrag zu ESOP 2022 beträgt:

- Mindestens 100€
- Höchstens 2,5%¹¹ Deines Jahresbruttogehalts 2022 (geschätzter Betrag bei Zeichnung).

¹⁰ Einem Unternehmen, bei dem Capgemini über eine Mehrheitsbeteiligung verfügt und das am Internationalen Gruppensparplan (IGSP) teilnimmt.

¹¹ Dieser Betrag ist auf 0,25 % begrenzt, wenn Du während der Widerrufs-/Zeichnungsperiode zeichnest.

¹² Auf gleiche Weise auf <https://esop.capgemini.com/2022> (unter Verwendung des Benutzernamens, der Dir per E-Mail zugesandt wurde).

WANN UND WIE ZEICHNE ICH?

In der Zeit vom 14. September bis zum 3. Oktober 2022 (Reservierungszeitraum) kannst Du Deine Reservierungsorder für in Capgemini-Aktien investierte FCPE-Anteile erteilen. Dabei gibst Du den Betrag an, den Du anlegen willst:

- Auf <https://esop.capgemini.com/2022>, unter Verwendung des Benutzernamens, der Dir per E-Mail zugesandt wurde.
- Zwischen dem 7. und 9. November 2022 (Widerrufs-/Zeichnungsfrist)¹²:
- In diesem Zeitraum kannst Du Deine Zeichnung widerrufen.
 - Falls Du im Zeitraum vom 14. September bis zum 3. Oktober 2022 keine Reservierungsorder erteilt hast, kannst Du immer noch zeichnen – allerdings nur einen **reduzierten Betrag, der auf 0,25 %** Deines Jahresbruttogehalts 2022 begrenzt ist.

WIE BEZAHLE ICH MEINE INVESTITION?

Die Zahlung erfolgt über einen einmaligen Nettogehaltsabzug im Januar 2023. Soweit das zur Zahlung des Kaufpreises zur Verfügung stehende Gehalt nicht vollständig zur Begleichung des Kaufpreises ausreichen sollte, wird ein etwaiger Differenzbetrag im nächsten Monat einbehalten.

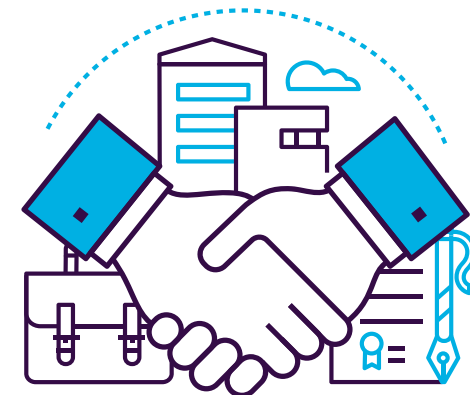
WER WIRD MICH IM AUFSICHTSRAT DES FCPE VERTRETEN?

Der Aufsichtsrat setzt sich aus zehn Mitgliedern zusammen: Aus 5 Vertretern der Arbeitnehmer-Anteilseigner und 5 Vertretern des Unternehmens, die von Capgemini ernannt werden.

Der Aufsichtsrat übt die Stimmrechte der von der FCPE gehaltenen Aktien aus.

WIE GESTALTET SICH DIE STEUERLICHE BEHANDLUNG?

Die für Deine Teilnahme am ESOP 2022 geltende steuerliche Behandlung ist im Dokument „Local Supplement“ (landesspezifische Angebotsbeilage) näher beschrieben.



DIE CAPGEMINI-GRUPPE:



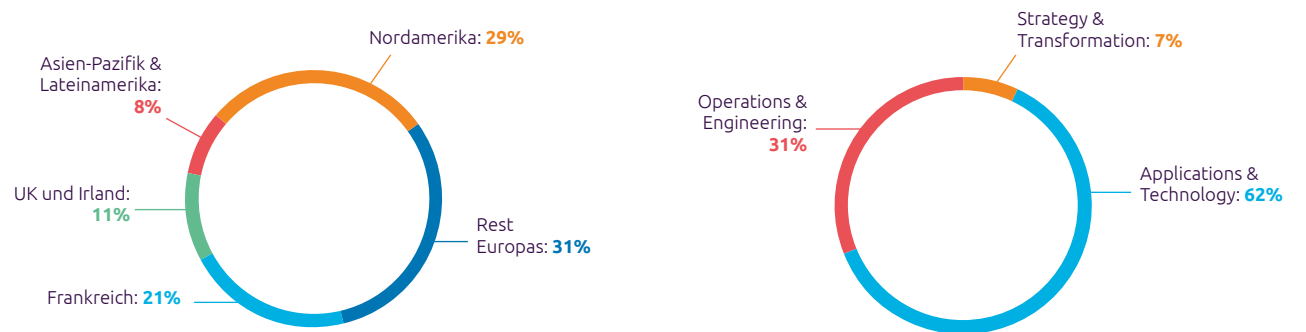
CAPGEMINI IST EINER DER WELTWEIT FÜHRENDEN PARTNER FÜR UNTERNEHMEN BEI DER STEUERUNG UND TRANSFORMATION IHRES GESCHÄFTS DURCH DEN EINSATZ VON TECHNOLOGIE.

Die Gruppe ist jeden Tag durch ihren Purpose angetrieben, die Entfaltung des menschlichen Potenzials durch Technologie zu fördern.

Capgemini ist eine verantwortungsbewusste und diverse Organisation mit einem Team von über 340.000 Mitarbeiterinnen und Mitarbeitern in mehr als 50 Ländern.

Eine 55-jährige Unternehmensgeschichte und tiefgehendes Branchen-Know-how sind ausschlaggebend dafür, dass Kunden Capgemini das gesamte Spektrum ihrer Geschäftsanforderungen anvertrauen – von Strategie und Design bis hin zum Geschäftsbetrieb. Dabei setzt das Unternehmen auf die sich schnell weiterentwickelnden Innovationen in den Bereichen Cloud, Data, KI, Konnektivität, Software, Digital Engineering und Plattformen. Der Umsatz der Gruppe lag im Jahr 2021 bei 18 Milliarden Euro.

Anzahl der Mitarbeiter (zum 31. Dezember 2021).



UMSATZ 2021 GEOGRAFISCH AUFGEGLIEDERT

UMSATZ 2021 NACH GESCHÄFTSBEREICHEN

Get The Future You Want

Capgemini veröffentlicht regelmäßig neben allgemeinen Informationen zum Unternehmen Finanzberichte auf seiner Website <https://investors.capgemini.com/>

Wir empfehlen, diese Unterlagen aufmerksam durchzulesen – sie enthalten wichtige Informationen über die Geschäftstätigkeit, die Strategie und die Ziele des Unternehmens, inhärente Risikofaktoren für das Unternehmen sowie Informationen über seine geschäftliche und finanzielle Leistung.

Dieses Angebot erfolgt unter Berufung auf die in Artikel 1.4(i) der EU-Prospektverordnung 2017/1129/EG vorgesehene Befreiung von der Veröffentlichung eines Prospekts, und dieses Dokument bildet zusammen mit dem lokalen Anhang das Dokument, das erforderlich ist, um für eine solche Befreiung in Frage zu kommen.

Die Entscheidung, an dem in dieser Broschüre beschriebenen Programm ESOP 2022 teilzunehmen oder nicht, ist rein persönlich. Die Entscheidung wirkt sich weder positiv noch negativ auf Dein Beschäftigungsverhältnis mit der Capgemini-Gruppe aus. Der Inhalt dieser Broschüre oder anderer Unterlagen, die im Zusammenhang mit dem ESOP-Programm verteilt oder bereitgestellt wurden, verleiht keinerlei Rechte oder Ansprüche im Hinblick auf die Beschäftigung. Eine Teilnahme an dem Programm ist nicht Bestandteil des Beschäftigungsvertrags, sondern im Gegenteil absolut getrennt zu betrachten.

In den meisten Ländern wird das vorliegende Angebot auf nicht-öffentlicher Basis unterbreitet, wobei keine Verpflichtung besteht, eine Zulassung oder Billigung durch eine lokale Aufsichtsbehörde einzuholen. Dieses Angebot wurde weder von einer behördlichen Wertpapieraufsicht noch von einer anderen Aufsichtsbehörde empfohlen. Auch haben besagte Behörden weder die Richtigkeit der Broschüre bestätigt noch deren Angemessenheit bescheinigt. Dies gilt auch für alle anderen Unterlagen, die im Zusammenhang mit dem Angebot verteilt oder bereitgestellt wurden.

Der Inhalt der vorliegenden Unterlagen dient ausschließlich der Information. Weder Capgemini noch eine Tochtergesellschaft erteilt damit einen finanziellen oder anlagebezogenen Rat oder beabsichtigt, dies zu tun. Sollten Fragen bezüglich der Bedeutung des Angebots oder bezüglich der individuell optimalen Entscheidung bestehen, empfehlen wir, Kontakt mit den gewohnten Rechts- und Vermögensberatern aufzunehmen.