

**ESOP**  
Employee Share  
Ownership Plan **2022**

**INSCRIÇÃO DE  
NOSSO NOVO FUNCIONÁRIO  
PLANO DE PROPRIEDADE  
DE AÇÕES** a partir de 14 de setembro até 3 de outubro de 2022



Para saber mais sobre o ESOP 2022, visite  
<https://esop.capgemini.com/2022>

Capgemini 

## ESOP 2022, UM BREVE RESUMO...

- Um amplo escopo: 97% dos funcionários do Grupo elegíveis, em 29 países.
- Acessível a um grande público: uma contribuição pessoal mínima de BRL 650.
- Uma oferta em linha com planos anteriores
- Um mecanismo de alavancagem que protege a sua contribuição pessoal em euro e oferece potencial rendimento atraente se o preço das ações<sup>1</sup> da Capgemini aumentar durante a vigência do plano.

Por outro lado:

- A participação no aumento médio é parcial e diminui à medida que o aumento médio protegido no preço das ações da Capgemini cresce.
- Em troca dessas vantagens, o seu desempenho será calculado sem considerar o desconto 12,5% no preço de referência.
- Você não receberá dividendos nem outros direitos financeiros a serem pagos sobre essas ações durante a vigência do plano.
- O seu investimento deve ser mantido durante um período de cinco anos (exceto no caso de disponibilização antecipada autorizada).

<sup>1</sup> A Capgemini SE, a empresa principal do grupo Capgemini, está listada no "Euronext Paris". A Capgemini SE (Código ISIN : FR0000125338) faz parte nomeadamente dos índices Euronext CAC 40 e Euronext 100, e dos índices europeus Euro Stoxx, Stoxx Europe 600 e Stoxx Europe 600 Technology. A atuação do Grupo como empresa responsável também é reconhecida pela inclusão em diferentes índices baseados em critérios ESG (Ambiente, Social, Governança) como CAC 40 ESG, Euro Stoxx ESG Leaders 50 e Bloomberg Gender Equality Index (GEI).

<sup>2</sup> Fonds Commun de Placement d'Entreprise: um fundo de participação de funcionários que permite que funcionários qualificados do Grupo detenham ações da Capgemini

<sup>3</sup> As ações da Capgemini são denominadas em euros. Portanto, o valor da sua contribuição pessoal neste plano será convertido em euro com base na taxa de câmbio entre o euro e a sua moeda no dia 2 de novembro de 2022

<sup>4</sup> Ou antes, em caso de liberação antecipada

<sup>5</sup> Exceto em alguns casos excepcionais de rescisão do contrato de permuta financeira através do qual a alavancagem é fornecida.

## INVISTA NO FUTURO DO NOSSO GRUPO!

Ao subscrever unidades no compartimento "ESOP Leverage P 2022" do ESOP Capgemini FCPE<sup>2</sup> que é investido em ações da Capgemini<sup>3</sup>....

...no final do plano, em 15 de dezembro de 2027<sup>4</sup>:

- Você **recupera** pelo menos o valor da sua contribuição pessoal em Euro
- Você pode **receber** um retorno sobre o seu investimento superior ao crescimento do desempenho das ações da Capgemini ao longo do período do seu investimento.



# QUAL É O GANHO POTENCIAL?

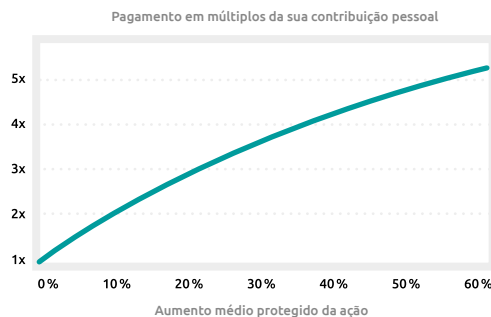


## NO ATO DA SUBSCRIÇÃO:

Uma contribuição financeira fornecida por um banco<sup>6</sup> permite que o plano ESOP Leverage P 2022 invista, em seu nome, **dez vezes** o valor da sua contribuição pessoal.

A alavancagem assim gerada significa que o **seu ganho potencial é maior** do que se tivesse sido calculado unicamente com base na sua.

### Apenas para fins ilustrativos



## NO FINAL DO PERÍODO DE INDISPONIBILIDADE:

- **Você recupera a sua contribuição pessoal**<sup>7</sup> (ou seja, o valor que você investe) em euro<sup>8</sup> que é 100% garantido.
- Você se beneficiará de uma parte do ganho de todas as ações subscritas em seu nome. O seu ganho é calculado com base no aumento médio protegido do preço das ações da Capgemini ao longo da duração do Plano, e não no preço final das ações ao final do investimento.
- A proporção do ganho que é atribuída a você depende do desempenho do preço das ações durante o período de indisponibilidade.
- O pagamento é igual, no mínimo, à sua contribuição pessoal<sup>6</sup> em euro e pode representar diversas vezes a sua contribuição pessoal em euro, dependendo do aumento médio protegido, se significativo.

**Em troca dessas vantagens, você renuncia a uma parte do aumento, se houver, no preço das ações subscritas em seu nome, assim como o desconto 12,5% no preço de referência, os dividendos e outros direitos financeiros que possam ser pagos nestas ações durante o prazo do plano.**

**Note também que o seu investimento será realizado em euro. Isto inclui tanto o valor garantido, quanto eventuais ganhos. Significa que o valor destes montantes, quando expresso na sua moeda, irá variar conforme as alterações na taxa de câmbio entre o euro e a sua moeda. Se o valor do euro, quando comparado à sua moeda, aumentar, o valor de investimento também aumentará. Se o valor do euro diminuir, o valor do investimento diminuirá. Na eventualidade de uma queda, não haverá garantias da recuperação do valor total do seu investimento inicial em sua moeda.**

## EXEMPLOS:

*Será atualizado assim que o multiplicador ESOP 2022 for fixado - Os exemplos abaixo são baseados em uma indexação de 80% - ou seja, Multiplicador = 8 e Preço de Referência = € 150.*

*Os valores apresentados são apenas para fins ilustrativos para facilitar a compreensão da transação.*

*Nestes exemplos, foi utilizado um preço de referência indicativo de 150 euros, ou seja, um preço de subscrição por funcionários de 131,25 euros (87,5% x € 150) com um desconto de 12,5%. Note que o desempenho é calculado renunciando ao desconto.*

Se o aumento médio protegido do preço das ações da Capgemini durante o período 2022-2027 foi... <small>O que significa uma média de leituras...</small>	0%	10%	25%	50%
... investindo €262,50 em 2022, em 2027 você receberá <sup>9</sup>	€ 150	€ 165	€ 187,5	€ 225
... investindo €262,50 em 2022, em 2027 você receberá <sup>9</sup>	€ 262,50	€ 537,95	€ 868,50	€ 1.272,50
Você multiplicará assim a sua contribuição pessoal por cerca de...	1	2,05	3,31	4,85
O que equivale a um retorno anual médio de...	0%	15,4%	27,0%	37,1%

O retorno do investimento não é proporcional ao aumento médio protegido na ação da Capgemini. A participação no aumento médio varia: diminui à medida que o aumento médio protegido aumenta no preço da ação da Capgemini.

Para detalhes sobre como estes exemplos foram calculados, consulte o Documento principal de informação ao investidor: <https://esop.capgemini.com/2022>.

<sup>9</sup> Antes do cálculo de impostos e contribuições para a seguridade social, se aplicável; o valor que você receberá é o equivalente na sua moeda local do valor em euro, usando a taxa de câmbio no momento da saída; consulte o Suplemento Local.

<sup>6</sup> Esta contribuição financeira é aplicada automaticamente; você não precisa fazer nada.

<sup>7</sup> Exceto em alguns casos excepcionais de rescisão do contrato de permuta financeira através do qual a alavancagem é fornecida

<sup>8</sup> Ao final do plano, o valor que você recuperará será convertido na sua moeda local, com base na taxa de câmbio entre o euro e a moeda local nessa data.

# O QUE É O AUMENTO MÉDIO PROTEGIDO?

O aumento médio protegido é a diferença entre a média das leituras do preço da ação e o preço de referência, que será definido em 3 de novembro de 2022.

## POR CINCO ANOS,

A partir da data de entrega de ações (ou seja, primeira leitura) até 29 de abril de 2027, o preço da ação Capgemini de fechamento será registrado no último dia de negociação de cada mês (ou seja, 60 leituras mensais no total):

- No momento do registro do preço da ação, se ele for menor ou igual ao preço de referência, será adotado o preço de referência. Isto significa que a média das 60 leituras irá refletir apenas os valores superiores ou iguais ao preço de referência.
- Se o preço da ação for maior do que o preço de referência, será registrado o preço real da ação.

## NO FINAL DO PERÍODO DE CINCO ANOS...

- A **média** das 60 leituras reflete apenas valores superiores ou iguais ao preço de referência.
- O **aumento médio protegido** é a diferença entre a média das leituras e o preço de referência.
- Se nenhuma das leituras for superior ao preço de referência, você não terá nenhum ganho, recuperando apenas o valor da sua contribuição pessoal em euro. **No entanto, apenas basta uma leitura mais alta do que o preço de referência para que você obtenha lucro.**

### PREÇO DE REFERÊNCIA:

É uma média do preço da ação da Capgemini na Euronext Paris, durante os 20 dias de negociação antes de 3 de novembro de 2022.



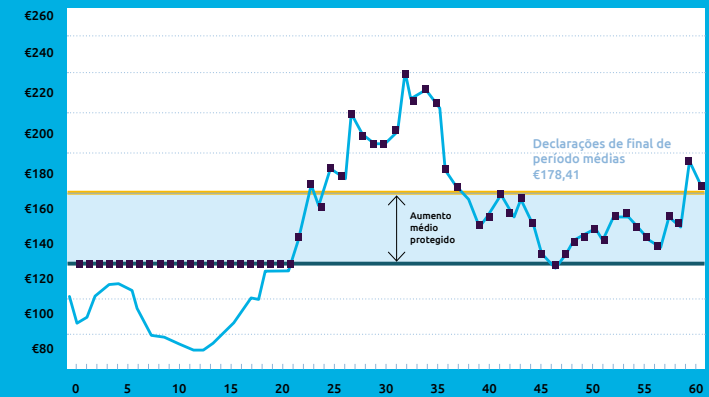
### PREÇO DE SUBSCRIÇÃO:

O preço pelo qual o fundo de participação dos funcionários compra ações da Capgemini. Isso é igual a 87,5% do preço de referência.

O desconto é a diferença entre o preço de referência e o preço de subscrição e não é levado em conta no cálculo do desempenho.



## EXEMPLO DE EVOLUÇÃO DO PREÇO DA AÇÃO CAPGEMINI DURANTE 5 ANOS



- Preço da ação Capgemini
- Preço de referência
- Declarações de final de período médias
- Declarações mensais

No final do período de indisponibilidade, o preço das ações pode estar acima ou abaixo da média das leituras.



# INFORMAÇÕES ÚTEIS

Com o ESOP 2022, até 3,5 milhões de ações podem ser subscritas pelos funcionários do Grupo.

Se a procura exceder a oferta, será aplicada a seguinte regra de redução, baseada na subscrição média, definida como a razão entre o número máximo de ações emitidas e o número de assinantes do plano. Você poderá estar em um dos seguintes casos:

**Caso 1:** A sua subscrição é inferior ou igual à subscrição média: você com certeza receberá todas as unidades que reservou.

**Caso 2:** A sua subscrição é superior à subscrição média: você receberá as unidades que reservou até atingir a subscrição média; para além deste valor, a sua subscrição será reduzida proporcionalmente às ações solicitadas dentro do limite do número total de ações disponíveis.

**Todas as subscrições abaixo ou igual à média são totalmente alocadas.**

- O FCPE subscrive estas ações em seu nome a um preço que será comunicado a você em 3 de novembro de 2022. Assim, através deste fundo, você indiretamente detém ações da sua empresa.
- O seu investimento deve ser mantido durante um período de cinco anos (exceto no caso de disponibilização antecipada autorizada). No final desse período de detenção, ficará disponível e você poderá fazer o resgate<sup>10</sup>.
- Seu investimento ficará retido por cinco anos, em conformidade com a lei francesa. No entanto, todo o seu investimento ou parte dele pode ser liberado antes do final deste período se ocorrer uma das seguintes situações.

## DISPONIBILIZAÇÃO ANTECIPADA

*Em algumas circunstâncias, a disponibilização antecipada pode ser permitida, por exemplo, em caso de:*

- Rescisão do contrato de trabalho
- Incapacidade do(a) funcionário(a)
- Morte do(a) funcionário(a)

*Consulte o seu suplemento local para os casos de disponibilização antecipada autorizados no seu país.*

Os pedidos de disponibilização antecipada de seus ativos devem ser enviados ao seu empregador.

## CÁLCULO DOS GANHOS EM CASO DE DISPONIBILIZAÇÃO ANTECIPADA

As leituras mensais estão refletidas no aumento médio protegido até a data de disponibilização antecipada. Para leituras faltantes até a última (a última leitura ou o preço de referência, se este for superior) será repetida quantas vezes forem necessárias para que a média se baseie sempre em 60 valores.

**O Documento Principal de Informação ao Investidor (KIID), a regulamentação do FCPE e IGSP estão disponíveis em: <https://esop.capgemini.com/2022>.**



## DATAS A SEREM LEMBRADAS...

2022

● **14 DE SETEMBRO - 3 DE OUTUBRO 2022**

Posso reservar as minhas unidades do FCPE

● **3 DE NOVEMBRO 2022**

Anúncio do preço de referência e preço de subscrição

● **7-9 DE NOVEMBRO 2022**

Posso cancelar a minha reserva ou subscrever um valor limitado<sup>11</sup>

● **15 DE DEZEMBRO 2022**

Ações entregues para FCPE

● **JANEIRO DE 2023**

Recebo meu extrato individual

2027

<sup>10</sup> Se você não solicitar o resgate do seu investimento, este será transferido para outro FCPE no IGSP por decisão do Conselho de Vigilância do fundo, com a aprovação da AMF (Autoridade Francesa para os Mercados Financeiros). Este novo fundo será investido nas ações da Capgemini, cujo valor unitário irá flutuar em linha com as alterações no preço da ação da Capgemini, e deixará de oferecer a proteção concedida pelo ESOP 2022.

<sup>11</sup> A maximum of 0.25% of your 2022 gross annual compensation.

# NA PRÁTICA...

## SOU ELEGÍVEL AO ESOP 2022?

Para ser elegível ao ESOP 2022, você deve cumprir com os quatro critérios a seguir:

- 1 - Ser funcionário de uma das empresas do Grupo<sup>12</sup> Capgemini.
- 2 - Estar empregado por essa empresa por **pelo menos um dia** entre 7 e 9 de novembro de 2022 (inclusive).
- 3 - No dia 9 de novembro de 2022, ser funcionário da Capgemini há **pelo menos três meses**, consecutivos ou não, desde 1º de janeiro de 2021.

Além disso, como resultado das sanções atualmente impostas pela União Europeia, cidadãos ou residentes da Rússia ou Bielorrússia que não tenham residência legal ou cidadania na União Europeia não podem participar desta oferta.

## QUANTO POSSO INVESTIR?

A sua contribuição pessoal no ESOP 2022 é:

- Um mínimo de (moeda local) BRL 650 (a ser adaptado por país)
- Um máximo de 2,5%<sup>13</sup> da sua remuneração bruta anual em 2022 (estimada quando você subscreve).

## QUANDO E COMO POSSO ME INSCREVER?

Entre 14 de setembro e 3 de outubro de 2022 (período de reserva), você pode reservar unidades do FCPE investidas nas ações da Capgemini indicando o valor que pretende investir:

- No link <https://esop.capgemini.com/2022>, usando o nome de usuário que lhes foram enviados por e-mail.

Se você não tiver acesso à internet, você pode utilizar o **formulário de reserva**. Preencha-o, assine-o e devolva-o para o endereço indicado.

Entre 7 e 9 de novembro de 2022 (período de revogação/subscrição)<sup>14</sup>:

- Você pode cancelar a sua reserva.
- Se você não reservou nenhuma unidade entre 14 de setembro e 3 de outubro de 2022, você ainda pode subscrever, mas somente sob um **valor reduzido, limitado a 0,25%** da sua remuneração bruta anual prevista para 2022.

## COMO PAGO O MEU INVESTIMENTO?

Os métodos de pagamento disponíveis no seu país estão descritos na ferramenta de subscrição online ou no formulário de subscrição ou no documento denominado Suplemento Local.

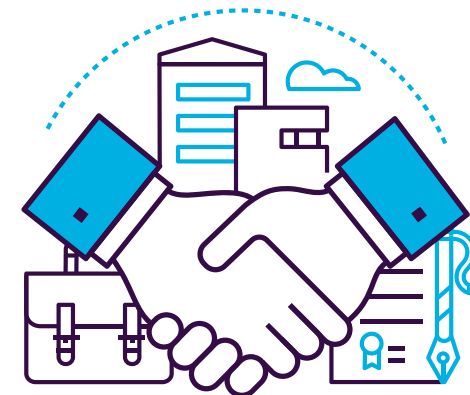
## QUEM ME REPRESENTARÁ NO CONSELHO FISCAL DO FCPE?

O conselho fiscal é composto por 10 membros: Cinco representando os funcionários-mutuários e cinco representando a empresa nomeada pela Capgemini.

O Conselho Fiscal exerce os direitos de voto referentes às Ações que aparecem em seus ativos. No caso de comprovada insuficiência de liquidez para empréstimos (conforme descrito nas Regras do FCPE), o Conselho Fiscal não exerceria todos os direitos de voto referentes às Ações em seus ativos.

## QUAL É O TRATAMENTO TRIBUTÁRIO APLICÁVEL?

O tratamento tributário aplicável à sua participação no ESOP 2022 está descrito no Suplemento Local.



<sup>12</sup> Uma empresa na qual a Capgemini detém a maioria das ações e que é membro do Plano Internacional de Poupanças do Grupo (IGSP).

<sup>13</sup> Este montante é limitado a 0,25% se você subscrever durante o prazo de revogação/subscrição.

<sup>14</sup> Do mesmo modo, em <https://esop.capgemini.com/2022> (usando o nome de usuário e a senha enviados por e-mail).

# GRUPO CAPGEMINI:

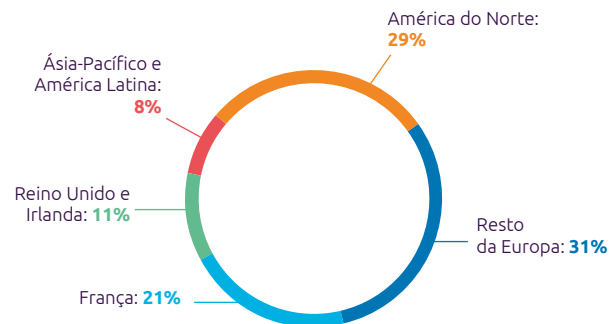
Capgemini

A CAPGEMINI É LÍDER GLOBAL EM PARCERIA COM EMPRESAS PARA TRANSFORMAR E ADMINISTRAR SEUS NEGÓCIOS, UTILIZANDO O PODER DA TECNOLOGIA.

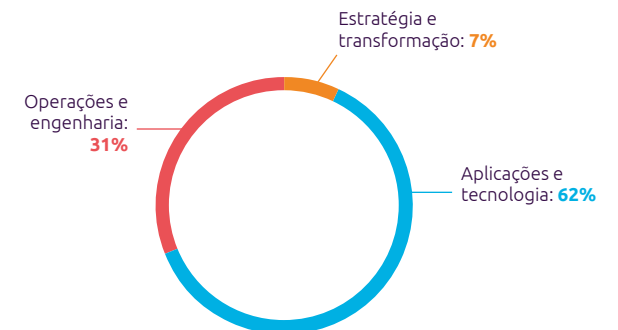
O Grupo é guiado todos os dias por seu propósito de liberar a energia humana através da tecnologia para um futuro inclusivo e sustentável. É uma organização responsável e diversificada de 325.000 membros na equipe em quase 50 países.

Com sua herança forte de 55 anos e ampla experiência na indústria, a Capgemini tem a confiança de seus clientes para atender toda a amplitude de suas necessidades comerciais, desde estratégia e design até operações, impulsionada pelo mundo em rápida evolução e inovador da nuvem, dados, IA, conectividade, software, engenharia digital e plataformas. Em 2021, o grupo relatou receitas de € 18 bilhões.

Número de funcionários (em 31 de dezembro de 2021)



RECEITAS DE 2021 POR GEOGRAFIA PRINCIPAL



RECEITAS DE 2021 POR NEGÓCIO

## Get The Future You Want

A Capgemini publica periodicamente informações, incluindo documentos financeiros, na seção “Investidores” do seu website <https://investors.capgemini.com/>

Convidamos você a ler esses documentos, pois contêm informações importantes sobre as atividades da empresa, a estratégia e os objetivos, assim como os fatores de risco inerentes à empresa e informações sobre seu negócio e desempenho financeiro.

Esta oferta é feita com base na isenção de publicar um prospecto presente no Artigo 1.4(i) do Regulamento sobre Prospectos da UE 2017/1129/EC e esse documento, junto com o suplemento local, constitui o documento exigido para beneficiar-se dessa isenção.

A sua decisão – seja ela de participar ou não no plano ESOP 2022 descrito neste documento – é inteiramente pessoal. A sua decisão não terá efeito, nem positivo nem negativo, sobre o seu trabalho com o grupo Capgemini. Nada do que foi mencionado neste documento, nem nenhum outro material que seja distribuído ou disponibilizado para você sobre o plano ESOP, poderá conferir qualquer direito ou autorização relativa ao seu emprego. A participação neste plano é independente e não faz parte do seu contrato de trabalho.

Na maioria dos países, esta oferta é feita de maneira privada, sem a necessidade de registro ou aprovação por parte de entidades governamentais. Esta oferta não foi recomendada por nenhuma comissão de segurança governamental nem por nenhuma autoridade regulamentar. Estas autoridades também não confirmaram a exatidão nem a adequação deste documento ou de quaisquer outros materiais em distribuição e disponibilizados sobre esta oferta.

O conteúdo deste documento é fornecido unicamente a título informativo, pelo que nem a Capgemini, nem qualquer uma das filiais lhe fornece, nem pretende fornecer-lhe, qualquer tipo de conselho financeiro ou de investimento. Se tiver dúvidas sobre o significado desta oferta, ou sobre a decisão que deverá tomar, aconselhamos que entre em contato com seus consultores jurídicos e financeiros habituais.