

**ESOP**  
Employee Share  
Ownership Plan **2022**

**PARTICIPEZ AU  
NOUVEAU PLAN  
D'ACTIONNARIAT  
SALARIÉ** du 14 septembre au 3 octobre 2022



Pour tout savoir sur ESOP 2022, rendez-vous sur  
<https://esop.capgemini.com/2022>

Capgemini 

## ESOP 2022 EN BREF...

- Un large périmètre : 97 % des salariés du Groupe concernés, dans 29 pays.
- Une offre dans la continuité des plans précédents.
- Une offre accessible au plus grand nombre : vous pouvez participer dès 150 CAD d'apport personnel.
- Un dispositif à effet de levier qui protège votre apport personnel et vous offre une perspective de rendement potentiellement attractif en cas de hausse du cours de l'action Capgemini<sup>1</sup> pendant la durée du plan.

En contrepartie :

- La participation à la hausse moyenne du cours de l'action Capgemini est partielle et elle décroît au fur et à mesure que la hausse de la moyenne protégée du cours de l'action augmente.
- En échange de ces avantages, votre performance sera calculée sans tenir compte de la réduction de 12,5% sur le prix de référence.
- Les salariés renoncent à la perception de dividendes.
- Les avoirs sont bloqués pendant cinq ans (hors cas de sortie anticipée).

<sup>1</sup> Capgemini SE société mère du groupe Capgemini est cotée sur le marché « Euronext Paris » : l'action Capgemini SE (Code ISIN : FR0000125338) fait notamment partie des indices Euronext CAC 40 et Euronext 100, et des indices européens Euro Stoxx, Stoxx Europe 600, et Stoxx Europe 600 Technology. La performance du Groupe en tant qu'entreprise responsable est également reconnue par son inclusion dans différents indices basés sur des critères ESG (Environnement, Social et Gouvernance) tels que les indices CAC 40 ESG, Euro Stoxx ESG Leaders 50 et Bloomberg Gender Equality Index (GEI).

<sup>2</sup> Fonds Commun de Placement d'Entreprise : structure collective permettant aux salariés éligibles du Groupe de détenir des actions Capgemini.

<sup>3</sup> Les actions Capgemini sont libellées en euros. Ainsi, le montant de votre apport personnel à ce plan sera converti en euros par application du taux de change entre l'Euro et votre monnaie locale le 2 novembre 2022.

<sup>4</sup> Ou lors d'un cas de sortie anticipée prévu par la loi.

<sup>5</sup> Sauf dans certains cas exceptionnels de résiliation du contrat d'échange mis en place dans le cadre de l'effet de levier.

## INVESTISSEZ DANS L'AVENIR DU GROUPE CAPGEMINI !

Vous souscrivez à des parts du compartiment « ESOP Levier Non Prêteur 2022 » du FCPE<sup>2</sup> « ESOP Capgemini » investi en actions<sup>3</sup> Capgemini.

À l'échéance du Plan, le 15 décembre 2027<sup>4</sup>:

- Vous **récupérez** au minimum le montant de votre apport personnel en Euro<sup>5</sup>.
- Vous **multipliez** votre gain en cas de plus-value liée à la performance de l'action Capgemini pendant la durée de votre investissement.



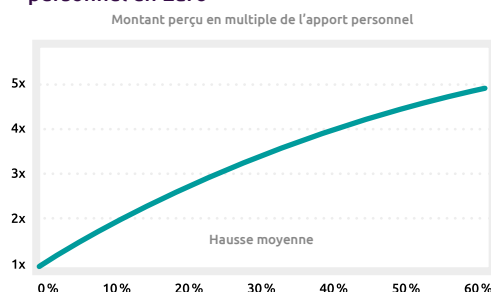
# QUEL EST LE GAIN ÉVENTUEL ?

## AU MOMENT DE LA SOUSCRIPTION

Un **complément bancaire**<sup>6</sup> permet au compartiment ESOP Levier Non Prêteur 2022 d'investir pour votre compte **10 fois** votre apport personnel.  
Grâce à cette formule à effet de levier, votre gain éventuel est **ainsi plus important que celui qui serait uniquement basé sur votre apport personnel**.

Montant perçu en multiple de l'apport personnel en fonction de la hausse moyenne protégée de l'action.

### Montant perçu en multiple de l'apport personnel en Euro



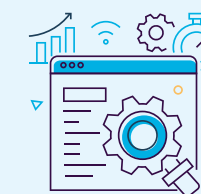
## HAUSSE MOYENNE PROTÉGÉE DE L'ACTION:

Pour mieux comprendre le fonctionnement de cette courbe, référez-vous aux exemples figurant dans la partie Exemples de cette page.  
À l'issue de la période de blocage :

- Vous **récupérez** votre apport personnel<sup>7</sup> (c'est-à-dire le montant que vous investissez) en euro<sup>8</sup>: il est garanti à 100 %.
- Vous **bénéficiez d'une partie du gain éventuel sur la totalité des actions souscrites pour votre compte**. Votre gain est calculé en fonction de la hausse moyenne protégée de l'action Capgemini pendant toute la durée du plan, et non du cours final à l'échéance.
- Le montant perçu dépend de l'évolution du cours de l'action pendant la période de blocage.
- Ce montant est au minimum égal à votre apport personnel et peut représenter plusieurs fois celui-ci en cas de hausse significative moyenne protégée de l'action.

**En contrepartie de ces avantages, vous renoncez à une partie de la hausse éventuelle des actions souscrites pour votre compte, ainsi qu'aux dividendes et autres revenus provenant de ces actions pendant toute la durée du plan.**

**Notez également que votre investissement sera réalisé en euros. Cela comprend à la fois le montant garanti et tout gain éventuel. Cela signifie que la valeur de ces montants exprimés dans votre devise variera en fonction des variations du taux de change entre l'euro et votre devise. Si la valeur de l'euro par rapport à votre devise augmente, la valeur de l'investissement dans votre devise augmentera, alors que si la valeur de l'euro diminue, la valeur de l'investissement dans votre devise diminuera. Dans le cas d'une telle diminution, vous n'êtes pas garanti de récupérer le montant total de votre investissement initial dans votre devise.**



## EXEMPLES :

Les montants ne sont donnés qu'à titre indicatif pour faciliter la compréhension de l'opération.

Dans les cas ci-dessous, un prix de référence indicatif de 150 € a été retenu, soit un prix d'achat par les salariés de 131,25 € (87,5 % x 150 €), tenant compte d'une décote de 12,5%.

**À noter que la performance est calculée en abandonnant le bénéfice de cette décote.**

Si la hausse moyenne protégée de l'action Capgemini sur la période 2022-2027 est de...	0 %	10 %	25 %	50 %
Soit une moyenne des relevés de...	150 €	165 €	187,5 €	225 €
...en investissant 262,50 € en 2022, vous percevez <sup>9</sup> en 2027...	262,50 €	510,68 €	808,50 €	1 172,50 €
Vous récupérez un multiple de votre apport personnel de...	1	1,95	3,08	4,47
Soit l'équivalent d'un rendement annuel moyen de ...	0 %	14,2 %	25,2 %	34,9 %

Le rendement de l'investissement n'est pas proportionnel à la hausse moyenne protégée de l'action Capgemini. En effet, la participation à la hausse moyenne varie : elle décroît au fur et à mesure que la hausse moyenne protégée du cours de l'action Capgemini augmente.

Pour le détail des calculs de ces exemples, reportez-vous au Document d'Informations Clés pour l'Investisseur (DICI) : <http://esop.capgemini.com/2022>.

<sup>9</sup> Avant impôts et contributions et prélèvements sociaux, le cas échéant (et avant conversion en monnaie locale). Merci de vous référer au Supplément local.

<sup>6</sup> Ce complément est mis en place automatiquement ; vous n'avez pas de démarche à faire.

<sup>7</sup> Sauf dans certains cas exceptionnels de résiliation du contrat d'échange mis en place dans le cadre de l'effet de levier.

<sup>8</sup> À la fin de la période de blocage, le montant que vous récupérez sera converti dans votre devise en appliquant le taux de change entre l'euro et votre monnaie locale à cette date.

# QU'EST-CE QUE LA HAUSSE MOYENNE PROTÉGÉE ?

La hausse moyenne protégée est la différence entre la moyenne des relevés et le prix de référence qui sera fixé le 3 novembre 2022.

## PENDANT 5 ANS

À partir de la date de la livraison des actions et jusqu'au 29 octobre 2027, le cours de clôture de l'action Capgemini sera relevé le dernier jour de bourse ouvert de chaque mois (soit au total 60 relevés mensuels).

- Si, au moment du relevé, le cours de l'action est inférieur ou égal au prix de référence, c'est le prix de référence qui sera retenu. En effet, la moyenne des 60 relevés ne prend en compte que les valeurs supérieures ou égales au prix de référence (protection à la baisse).
- Si le cours est supérieur au prix de référence, c'est le cours de l'action ainsi relevé qui sera retenu.

## À L'ISSUE DES 5 ANS ...

- La moyenne des 60 relevés ne prend en compte que les valeurs **supérieures ou égales** au prix de référence.
- La **hausse moyenne protégée** est la différence entre la moyenne des relevés et le prix de référence.
- Si aucun des relevés n'est supérieur au prix de référence, vous ne percevez aucune plus-value et récupérez seulement le montant de votre apport personnel en euro ; **mais il suffit d'un seul relevé mensuel supérieur au prix de référence pour que vous réalisiez une plus-value.**

### PRIX DE RÉFÉRENCE :

c'est une moyenne des cours de l'action Capgemini sur le marché Euronext Paris, pendant les 20 jours de bourse précédant le 3 novembre 2022;

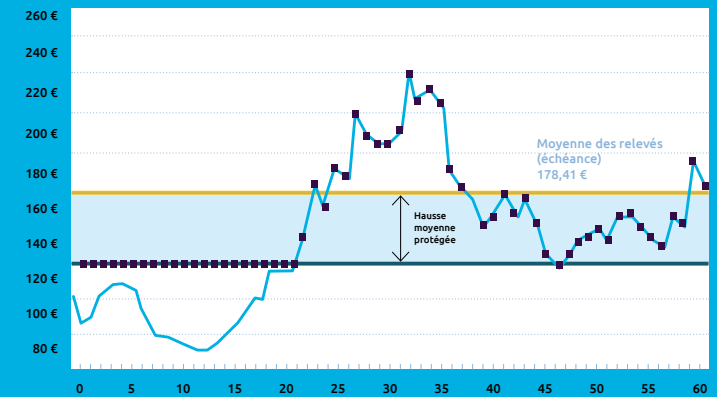


### PRIX DE SOUSCRIPTION :

c'est le prix auquel le FCPE achète les actions Capgemini, soit 87,5 % du prix de référence. La décote est la différence entre le prix de référence et le prix de souscription, elle n'est pas prise en compte dans le calcul de la performance



## EXEMPLE D'ÉVOLUTION DU COURS DE L'ACTION CAPGEMINI PENDANT 5 ANS



- Prix de l'action
- Prix de référence
- Moyenne des relevés (échéance)
- Relevés mensuels

À la fin de la période de blocage, le cours de l'action peut être supérieur ou inférieur à la moyenne des relevés.

## À SAVOIR

Dans le cadre d'ESOP 2022, 3,5 millions d'actions ordinaires maximum peuvent être souscrites par les salariés du Groupe.

En cas de demande supérieure à l'offre, la règle de réduction suivante s'appliquera, en fonction de la moyenne de souscription, définie comme le rapport entre le nombre maximum d'actions créées et le nombre de souscripteurs du Plan, deux cas peuvent se présenter :

**Cas 1 :** votre souscription  $\leq$  moyenne de souscription : vous êtes certain d'obtenir toutes les parts que vous avez réservées.

**Cas 2 :** votre souscription  $>$  moyenne de souscription : vous obtenez les parts que vous avez réservées à hauteur de la moyenne de souscription ; au-delà, votre souscription sera réduite en étant servie proportionnellement au nombre de titres demandé et dans la limite du nombre d'actions proposé.

**Toutes les souscriptions inférieures ou égales à la moyenne de souscription seront intégralement servies.**

- Ces actions sont souscrites par le FCPE pour votre compte à un prix qui vous sera communiqué le 3 novembre 2022.
- Vous détiendrez ainsi, via le FCPE, des actions Capgemini.
- Vos avoirs sont bloqués pendant cinq ans conformément à la loi française (hors cas de sortie anticipée). À l'issue de cette période, votre apport initial et la plus-value éventuelle deviennent disponibles et vous pouvez en demander le rachat<sup>10</sup>.

### LES CAS DE SORTIE ANTICIPÉE

Conformément à la loi française, vos avoirs sont bloqués pendant cinq ans. Cependant, vous pouvez demander à en débloquer tout ou partie avant cette date et dans les mêmes conditions fiscales, si, au jour de votre demande, vous êtes dans l'un des cas suivants :

- Cessation du contrat de travail.
- Invalidité du salarié.
- Décès du salarié.

*Merci de vous référer au Supplément local pour plus de précision sur les cas de sortie anticipée.*

*Les demandes de déblocage anticipé sont à adresser à votre employeur.*

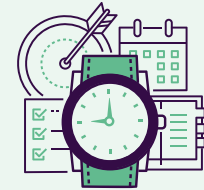
### LE CALCUL DU GAIN ÉVENTUEL EN CAS DE SORTIE ANTICIPÉE

Les relevés mensuels du cours de l'action sont pris en compte dans la hausse moyenne protégée jusqu'à la date de sortie anticipée. Pour les relevés jusqu'au dernier relevé prévu le 29 octobre 2027, le dernier relevé (ou le prix de référence s'il lui est supérieur) sera répété autant de fois que nécessaire.

La moyenne intègrera donc bien 60 valeurs.

Les montants en euro seront convertis dans votre devise locale sur la base du taux de change au moment de la sortie.

**Le Document d'Informations Clés pour l'Investisseur (DICI), le règlement du FCPE et le règlement du PEG sont disponibles sur Talent : <http://talent.capgemini.com/esop> ou sur le site de communication de ESOP 2022 : <https://esop.capgemini.com/2022>.**



### LES DATES À RETENIR...

2022

● **DU 14 SEPTEMBRE AU 3 OCTOBRE 2022**

Je peux réserver mes parts de FCPE.

● **3 NOVEMBRE 2022**

Communication du prix de référence et du prix de souscription.

● **DU 7 AU 9 NOVEMBRE 2022**

Je peux annuler ma réservation ou souscrire pour un montant limité (\*).

\* Limité à 0,25 % de votre rémunération annuelle brute 2022

● **15 DÉCEMBRE 2022**

Livraison des actions au FCPE.

● **JANVIER 2023**

Je reçois mon relevé de compte.

2027

<sup>10</sup> Si vous ne le faites pas, ils seront transférés dans un autre FCPE de l'IGSP par décision du Conseil de surveillance du fonds, avec l'approbation de l'Autorité des marchés financiers (AMF). Ce nouveau fonds sera investi en actions Capgemini, dont la valeur unitaire fluctuera en fonction de l'évolution du cours de l'action Capgemini et n'offrira plus la protection offerte par ESOP 2022.

# EN PRATIQUE...

## QUI PEUT PARTICIPER À ESOP 2022 ?

**POUR PARTICIPER À ESOP 2022, VOUS DEVEZ REMPLIR LES TROIS CONDITIONS SUIVANTES :**

- 1** - Être salarié d'une société<sup>11</sup> du groupe Capgemini.
- 2** - Être titulaire d'un contrat de travail au moins un jour entre le 7 et le 9 novembre 2022 (inclus).
- 3** - Avoir le 9 novembre 2022 au moins **3 mois d'ancienneté** acquise de manière consécutive ou non, à compter du 1<sup>er</sup> janvier 2021.

En outre, en raison des sanctions actuellement imposées par l'Union Européenne, les citoyens et résidents de la Russie ou de la Biélorussie n'ayant pas un titre de séjour ou la nationalité d'un pays de l'Union Européenne ne peuvent pas participer à l'offre.

## COMBIEN PEUT-ON INVESTIR ?

**Votre apport personnel dans ESOP 2022 est :**

- Au minimum de 150 CAD.
- Au maximum de 2,5 %<sup>12</sup> de votre rémunération annuelle brute 2022 (estimé lorsque vous souscrivez).

## QUAND ET COMMENT PARTICIPER ?

Du 14 septembre au 3 octobre 2022 (période de réservation), vous pouvez réserver vos parts de FCPE investies en actions Capgemini, en indiquant le montant que vous souhaitez souscrire :

- Sur le site <https://esop.capgemini.com/2022> (à l'aide de l'identifiant personnel reçu par email).
- Si vous n'avez pas accès à Internet, vous pouvez utiliser le **bulletin de réservation** mis à disposition, en le renvoyant complété et signé à l'adresse indiquée sur celui-ci.

Du 7 au 9 novembre 2022 inclus (période de révocation / souscription)<sup>13</sup> :

- Vous pouvez annuler votre réservation.
- Si vous n'avez pas réservé de parts entre le 14 septembre et le 3 octobre 2022, vous pouvez encore souscrire mais seulement pour un **montant réduit, limité à 0,25 %** de votre rémunération annuelle brute 2022.

## COMMENT RÉGLER SON INVESTISSEMENT ?

Les modes de paiement disponibles dans votre pays sont décrits dans le site de souscription en ligne ou dans le bulletin de réservation et dans le document intitulé « Supplément local ».

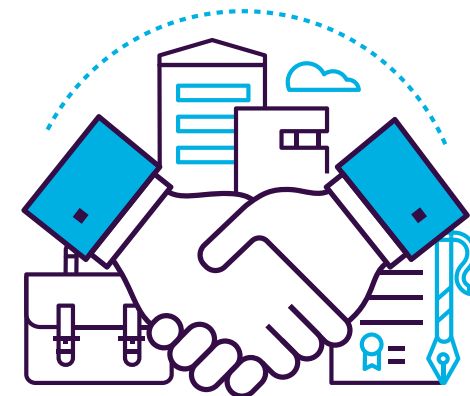
## QUI ME REPRÉSENTE AU CONSEIL DU SURVEILLANCE DU FCPE ?

Le conseil de surveillance est composé de 10 membres : 5 représentants des salariés porteurs de parts et 5 représentants de l'entreprise désignés par Capgemini.

Le conseil de surveillance exerce les droits de vote attachés aux actions figurant à son actif ; en cas d'insuffisance de liquidité avérée du prêt-emprunt (tels que décrits dans le règlement du Fonds), le conseil de surveillance pourrait ne pas pouvoir exercer l'ensemble des droits de vote attachés aux actions figurant à son actif.

## QUEL EST LE TRAITEMENT FISCAL APPLICABLE ?

Le traitement fiscal applicable à votre participation à l'ESOP 2022 est décrit dans le document intitulé « Supplément local ».



<sup>11</sup> Société dont Capgemini détient directement ou indirectement la majorité du capital et est adhérente au PEGI.

<sup>12</sup> Ce taux est réduit à 0,25 % en cas de souscription pendant la période de révocation/souscription.

<sup>13</sup> Toujours sur le site <https://esop.capgemini.com/2022> (à l'aide de l'identifiant personnel et du mot de passe reçus par email).

# LE GROUPE CAPGEMINI

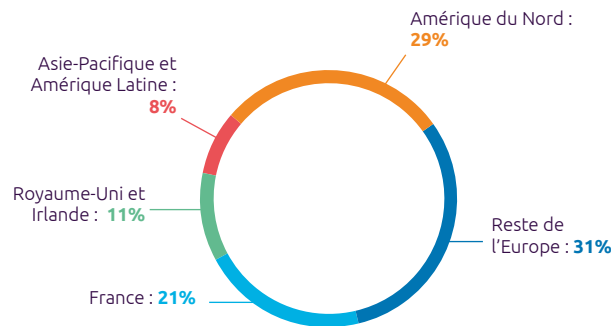
Capgemini

**CAPGEMINI EST UN LEADER MONDIAL,  
RESPONSABLE ET MULTICULTUREL, REGROUPANT  
325 000 PERSONNES DANS PLUS DE 50 PAYS.**

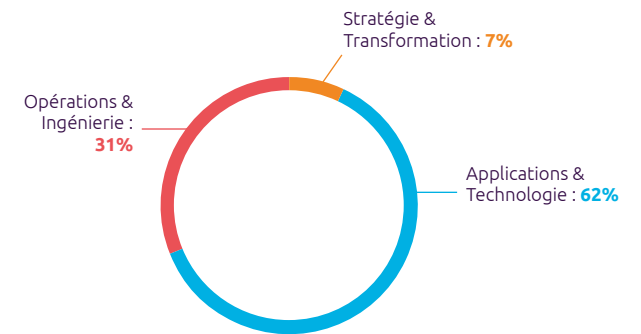
Partenaire stratégique des entreprises pour la transformation de leurs activités en tirant profit de toute la puissance de la technologie, le Groupe est guidé au quotidien par sa raison d'être : libérer les énergies humaines par la technologie pour un avenir inclusif et durable.

Fort de 55 ans d'expérience et d'une grande expertise des différents secteurs d'activité, Capgemini est reconnu par ses clients pour répondre à l'ensemble de leurs besoins, de la stratégie et du design jusqu'au management des opérations, en tirant parti des innovations dans les domaines en perpétuelle évolution du cloud, de la data, de l'Intelligence Artificielle, de la connectivité, des logiciels, de l'ingénierie digitale et des plateformes.

Données recueillies au 31 12 2021



CHIFFRE D'AFFAIRES PAR RÉGION



CHIFFRE D'AFFAIRES PAR MÉTIER

## Get The Future You Want

### Avertissement :

*Cette offre n'est pas ouverte à la souscription pour les résidents des Etats-Unis d'Amérique.*

*Pour plus d'informations, veuillez-vous référer au règlement et au document d'information clé pour l'investisseur du Fonds ESOP Capgemini. Capgemini publie périodiquement des documents d'information, notamment de nature financière, sur son site Internet (<https://investors.capgemini.com/fr>). Vous êtes invité à consulter ces documents qui contiennent des informations importantes relatives, notamment, à l'activité de la société, à sa stratégie et à ses objectifs, aux facteurs de risques inhérents à la société et à son activité, ainsi qu'à ses résultats financiers.*

*Cette Offre est faite en vertu de l'exemption de publication d'un prospectus prévue à l'article 1.4 (i) du Règlement Prospectus UE 2017/1129 / CE, et ce document, ainsi que le supplément local, constituent le document requis pour être éligible à une telle exemption.*

*Les informations contenues dans cette brochure vous sont données à titre informatif et ne constituent pas un conseil de nature financière ou un conseil d'investissement de la part de Capgemini. Votre décision de participer à l'offre ESOP 2022 est libre et strictement personnelle.*