

ESOP
Employee Share
Ownership Plan **2022**

**ZAPISZ SIĘ DO
NOWEGO PLANU
AKCJONARIATU
PRACOWNICZEGO**

od 14 września do 3 października 2022 r.



Aby dowiedzieć się więcej na temat ESOP 2022, odwiedź stronę
<https://esop.capgemini.com/2022>

Capgemini 

KRÓTKIE PODSUMOWANIE ESOP 2022...

- Szeroki zakres: do planu kwalifikuje się 97% pracowników Grupy w 29 krajach
- Dostępność dla szerokiego grona odbiorców: minimalny wkład własny w wysokości 500 zł.
- Oferta zgodna z poprzednimi planami
- Mechanizm dźwigni, który chroni składkę osobistą pracownika w walucie euro oraz oferuje atrakcyjny potencjał zysku w przypadku wzrostu ceny akcji Capgemini w okresie trwania planu.

Z drugiej strony:

- Udział w średnim wzroście cen akcji jest częściowy i zmniejsza się wraz ze wzrostem gwarantowanego średniego wzrostu ceny akcji Capgemini.
- W zamian za te korzyści wyniki pracownika będą obliczane bez uwzględnienia 12,5% zniżki od ceny referencyjnej.
- Pracownik nie otrzyma dywidend oraz innych korzyści finansowych, które mogą być wypłacane dla tych akcji podczas okresu trwania planu.
- Inwestycja musi zostać zamrożona na pięć lat (z wyjątkiem przypadków zatwierdzonego wcześniejszego uwolnienia środków).

¹ Capgemini SE, spółka dominująca grupy Capgemini, jest notowana na „Euronext Paris”. Capgemini SE (kod ISIN Międzynarodowy Numer Identyfikacyjny Papierów Wartościowych: FR0000125338) jest notowana w indeksach Euronext CAC 40 i Euronext 100 oraz europejskich indeksach Euro Stoxx, Stoxx Europe 600, a także Stoxx Europe 600 Technology. Odpowiedzialna postawa Grupy została również doceniona poprzez uwzględnienie w różnych indeksach opartych na kryteriach ESG (Environment, Social, Governance – środowisko, społeczna odpowiedzialność, ład korporacyjny), takich jak CAC 40 ESG, Euro Stoxx ESG Leaders 50 oraz Bloomberg Gender Equality Index (GEI).

² *Fonds Commun de Placement d'Entreprise*: fundusz akcjonariatu pracowniczego, który pozwala uprawnionym pracownikom Grupy na posiadanie akcji Capgemini

³ Akcje Capgemini nominowane są w euro. Dlatego wartość wkładu w plan będzie przeliczona z krajowej waluty na euro po kursie z 2 listopada 2022 r.

⁴ Lub wcześniej w przypadku zatwierdzonego wcześniejszego uwolnienia środków

⁵ Wyjawszy wyjątkowe przypadki rozwiązania kontraktu swap, który zapewnia dźwignię

ZAINWESTUJ W PRZYSZŁOŚĆ NASZEJ GRUPY!

Jeśli zasubskrybujesz jednostki w subfunduszu „ESOP Leverage NP 2022” ESOP funduszu FCPE firmy Capgemini,² który jest inwestowany w akcje Capgemini³ ...

...na zakończenie planu, 15 grudnia 2027 r.⁴:

- Pracownik **otrzyma z powrotem** co najmniej kwotę wkładu własnego w euro⁵
- Pracownik może **uzyskać** zwrot z inwestycji, który jest wyższy niż wzrost wyników akcji Capgemini w czasie trwania inwestycji



JAKI JEST POTENCJALNY ZYSK?

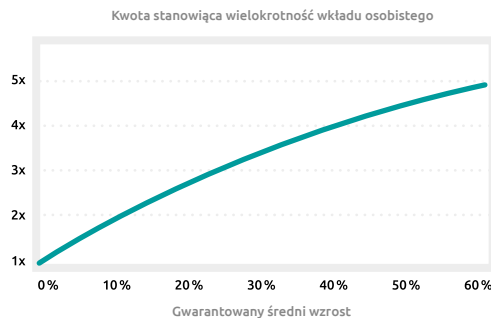


W MOMENCIE SUBSKRYPCJI:

Wkład finansowy zapewniony przez bank⁶ zapewnia subfunduszowi ESOP Leverage NP 2022 możliwość zainwestowania w imieniu pracownika **dziesięciokrotności** kwoty jego wkładu własnego.

Wygenerowana w ten sposób dźwignia oznacza, że **potencjalny zysk pracownika jest większy** niż gdyby został obliczony wyłącznie na podstawie jego wkładu własnego.

Wyłącznie w celach poglądowych



PO ZAKOŃCZENIU OKRESU ZAMROŻENIA:

- Pracownik odzyska wkład własny⁷ (tj. kwotę, którą zainwestował) w euro, co jest gwarantowane w 100%.
- Pracownik czerpie korzyści z części **zysku ze wszystkich akcji subskrybowanych w jego imieniu**. Zysk wyznaczany jest na podstawie gwarantowanego średniego wzrostu ceny akcji Capgemini w ciągu okresu trwania planu, a nie na podstawie ostatecznej ceny akcji na koniec planu.
- Proporcja zysku zależy od kursu akcji podczas okresu zamrożenia.
- Wypłata jest równa, co najmniej, wartości wkładu własnego⁶ w euro i może stanowić jego wielokrotność, w zależności od gwarantowanego średniego wzrostu, jeżeli jest on znaczny.

W zamian za te korzyści pracownik zrzeka się części ewentualnego wzrostu ceny akcji subskrybowanych w jego imieniu oraz 12,5% zniżki od ceny referencyjnej, dywidend i innych praw finansowych, które mogą być wypłacane z tytułu tych akcji podczas okresu trwania planu.

Należy pamiętać, że inwestycja denominowana jest w euro. Dotyczy to zarówno kwoty gwarantowanej, jak i ewentualnych zysków. Oznacza to, że wartość tych kwot po przeliczeniu na lokalną walutę będzie zmieniać się wraz ze zmianą kursu wymiany euro na daną walutę. Jeśli wartość euro w stosunku do danej waluty wzrośnie, wartość inwestycji w tej walucie również wzrośnie, a gdy wartość euro w stosunku do waluty lokalnej spadnie, wartość inwestycji w tej walucie również spadnie. W przypadku takiego spadku firma nie gwarantuje odzyskania pełnego wkładu początkowego w lokalnej walucie.

PRZYKŁADY:

Zostaną zaktualizowane po ustaleniu mnożnika ESOP 2022 – przykłady poniżej opierają się na indeksacji o wartości 60% – tj. mnożnik = 6, a cena referencyjna = 150 EUR

Podane kwoty mają wyłącznie charakter orientacyjny, a ich celem jest ułatwienie zrozumienia oferty.

W tych przykładach zastosowano orientacyjną cenę referencyjną w wysokości 150 EUR, co oznacza, że cena subskrypcji dla pracowników wynosi 131,25 EUR (87,5% × 150 EUR) ze zniżką 12,5%. Należy pamiętać, że wynik obliczany jest bez zniżki.

Jeśli gwarantowany średni wzrost ceny akcji Capgemini w latach 2022–2027 wyniósł... Co oznacza średnią notowań wynoszącą...	0% 150 EUR	10% 165 EUR	25% 187,5 EUR	50% 225 EUR
...inwestując 262,50 EUR w 2022 r., w 2027 r. pracownik uzyska ⁸	262,50 EUR	510,68 EUR	808,50 EUR	1 172,50 EUR
Wielokrotność indywidualnej składki wynosi...	1	1,95	3,08	4,47
Co jest równoważne ze średnią roczną stopą zwrotu wynoszącą...	0%	14,2%	25,2%	34,9%

Zwrot inwestycji nie jest proporcjonalny do gwarantowanego średniego wzrostu ceny akcji Capgemini. Udział w średnim wzroście jest zmienny: zmniejsza się wraz ze wzrostem gwarantowanego średniego wzrostu ceny akcji Capgemini.

Szczegółowe informacje na temat sposobu dokonywania obliczeń dla tych przykładów można znaleźć w dokumencie zawierającym kluczowe informacje dla inwestorów:
<https://esop.capgemini.com/2022>

⁸ Przed opodatkowaniem i składkami na ubezpieczenie społeczne, jeśli ma to zastosowanie (bez uwzględnienia zmian kursu wymiany euro na walutę lokalną); kwota, którą pracownik otrzyma, to równoważność kwoty w euro w walucie lokalnej pracownika, po kursie wymiany obowiązującym w momencie wyjścia; patrz suplement lokalny.

⁶ Ten wkład finansowy jest wykorzystywany automatycznie – pracownik nie musi w związku z tym dokonywać żadnych czynności.

⁷ Wyjąwszy wyjątkowe przypadki rozwiązania kontraktu swap, który zapewnia dźwignię

⁸ Na koniec planu kwota, którą pracownik otrzyma z powrotem, zostanie przeliczona na jego walutę po kursie wymiany euro na tę walutę obowiązującym w danym dniu.

CZYM JEST GWARANTOWANY ŚREDNI WZROST?

Gwarantowany średni wzrost to różnica pomiędzy średnim notowaniem cen akcji a ceną referencyjną, która zostanie określona 3 listopada 2022 r.

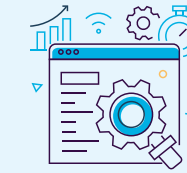
W CIĄGU PIĘCIU LAT,

Od daty dostarczenia akcji (tj. pierwszego odczytu) do 29 października 2027 r. cena zamknięcia akcji Capgemini będzie rejestrowana ostatniego dnia notowań każdego miesiąca (tj. łącznie 60 miesięcznych odczytów):

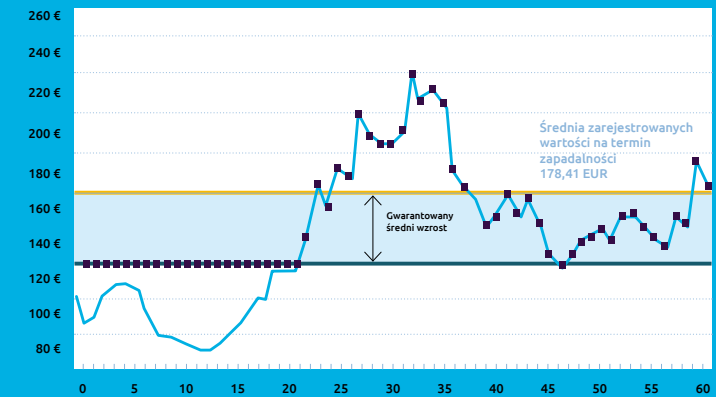
- Jeśli w momencie rejestracji ceny akcji cena ta będzie niższa niż cena referencyjna lub jej równa, zostanie zarejestrowana cena referencyjna. Oznacza to, że średnia z 60 notowań będzie odzwierciedlać wyłącznie wartości wyższe lub równe cenie referencyjnej.
- Jeśli cena akcji jest wyższa od ceny referencyjnej, zarejestrowana zostanie faktyczna cena akcji.

NA KOŃCU PIĘCIOLETNIEGO OKRESU POSIADANIA...

- **Średnia** z 60 notowań odzwierciedla wyłącznie wartości większe lub równe cenie referencyjnej.
- **Gwarantowany średni wzrost** to różnica pomiędzy średnim notowaniem cen akcji a ceną referencyjną.
- Jeśli żadne z notowań nie jest wyższe od ceny referencyjnej, pracownik nie otrzyma zysku i odzyska wyłącznie wkład osobisty w euro. **Jednak wystarczy wyłącznie jedno notowanie wyższe od ceny referencyjnej, aby otrzymać zysk.**



PRZYKŁAD ZMIANY CENY AKCJI CAPGEMINI W OKRESIE 5 LAT



- Cena akcji Capgemini
- Cena odniesienia
- Średnia zarejestrowanych wartości na termin zapadalności
- Notowania miesięczne

Po zakończeniu okresu zamrożenia cena akcji może być wyższa lub niższa od średniej notowań.

CENA REFERENCYJNA:

To średnia cen akcji Capgemini w Euronext Paris, podczas 20 dni notowań przed 3 listopada 2022 r.



CENA SUBSKRYPCJI:

To cena, za którą fundusz akcjonariatu pracowniczego kupuje akcje Capgemini. Wynosi 87,5% ceny referencyjnej.

Zniżka to różnica pomiędzy ceną referencyjną i ceną subskrypcji. Nie jest uwzględniana w obliczeniach wyników.

PRZYDATNE INFORMACJE

W ramach ESOP 2022 pracownicy Grupy mogą subskrybować aż do 3,5 mln akcji zwykłych.

W przypadku, gdy popyt przewyższy podaż, zostanie zastosowana następująca zasada redukcji, oparta na średniej subskrypcji, określana jako stosunek maksymalnej liczby wyemitowanych akcji do liczby subskrybentów planu. Pracownika może dotyczyć jeden z dwóch przypadków:

Przypadek 1: Subskrypcja pracownika jest niższa lub równa średniej subskrypcji: pracownik ma pewność, że otrzyma wszystkie zarezerwowane przez siebie jednostki.

Przypadek 2: Subskrypcja pracownika jest wyższa niż średnia subskrypcja: pracownik otrzyma zarezerwowane przez siebie jednostki, których wartość jest równa średniej subskrypcji; powyżej tej wartości subskrybowane przez pracownika jednostki zostaną zredukowane w ramach proporcjonalnej alokacji akcji, o które wnioskuje w ramach limitu całkowitej liczby dostępnych akcji.

Wszystkie subskrypcje niższe bądź równe średniej zostaną w całości przyznane uczestnikom.

- FCPE subskrybuje akcje w imieniu pracownika po cenie, która zostanie ogłoszona 3 listopada 2022 r. Tym sposobem pracownik w ramach tego funduszu pośrednio posiada akcje swojej firmy.
- Inwestycja musi zostać zamrożona na pięć lat (z wyjątkiem przypadków zatwierdzonego wcześniejszego uwolnienia środków). Po upływie tego okresu inwestycja zostanie udostępniona i będzie można ją wykupić¹⁰.
- Kwota inwestycji będzie zamrożona przez pięć lat, zgodnie z francuskim prawem. Możliwe jest jednak wycofanie części lub całości inwestycji przed końcem tego okresu w jednym z następujących przypadków:

WCZEŚNIEJSZE UWOLNIENIE ŚRODKÓW

Wcześniejsze uwolnienie środków może być dozwolone w niektórych okolicznościach, np.:

- Rozwiązanie umowy o pracę
- Niepełnosprawność pracownika
- Śmierć pracownika

Informacje o wcześniejszych zwolnieniach dopuszczonych w danym kraju można znaleźć w lokalnym suplementcie.

Wnioski o wcześniejsze uwolnienie środków należy wysłać do pracodawcy.

OBLICZANIE ZYSKÓW W PRZYPADKU WCZEŚNIEJSZEGO UWOLNIENIA ŚRODKÓW

Miesięczne notowania są odzwierciedlane przez gwarantowany średni wzrost do daty wcześniejszego uwolnienia środków. W przypadku brakujących odczytów aż do ostatniego (ostatni odczyt (lub cena referencyjna, jeśli jest wyższa) zostanie powtórzony tyle razy, ile jest to konieczne, aby średnia w dalszym ciągu bazowała na 60 wartościach.

Dokument zawierający kluczowe informacje dla inwestorów (KIID), regulamin FCPE oraz regulamin IGSP można znaleźć na stronie internetowej: <https://esop.capgemini.com/2022>



DATY, KTÓRE NALEŻY PAMIĘTAĆ...

2022

- **14 WRZEŚNIA – 3 PAŹDZIERNIKA 2022 R.**
Możliwość zarezerwowania jednostek FCPE
- **3 LISTOPADA 2022**
Ogłoszenie ceny referencyjnej i ceny subskrypcji.
- **7–9 LISTOPADA 2022 R.**
Możliwość anulowania rezerwacji lub wykupienia subskrypcji na określoną kwotę¹¹
- **15 GRUDNIA 2022 R.**
Dostarczenie akcji do FCPE
- **STYCZEŃ 2023**
Otrzymanie indywidualnego wyciągu.

2027

¹⁰ Jeżeli pracownik nie wykupi swojej inwestycji, zostanie ona przeniesiona do innego FCPE w IGSP na mocy decyzji Rady Nadzorczej funduszu, za zgodą AMF (francuski organ nadzoru nad rynkiem finansowym). Ten nowy fundusz zostanie zainwestowany w akcje Capgemini, których wartość jednostkowa będzie się zmieniać analogicznie do zmian ceny akcji Capgemini i nie będzie już oferować zabezpieczenia zapewnianego w ramach ESOP 2022

¹¹ Maksymalnie 0,25% rocznego wynagrodzenia brutto za rok 2022

W PRAKTYCE...

CZY MOGĘ UCZESTNICZYĆ W ESOP 2022?

ABY UCZESTNICZYĆ W ESOP 2022, PRACOWNIK MUSI SPEŁNIAĆ TRZY NASTĘPUJĄCE KRYTERIA:

- 1** - Być pracownikiem jednej ze spółek grupy¹² Capgemini.
- 2** - Być zatrudnionym przez spółkę przez co najmniej **jeden dzień** pomiędzy 7 a 9 listopada 2022 r. (włącznie).

Być w dniu 9 listopada 2022 r. pracownikiem Capgemini przez **co najmniej trzy miesiące**, kolejne lub nie, od 1 stycznia 2021 r. Ponadto, w wyniku sankcji nałożonych obecnie przez Unię Europejską, obywatele lub mieszkańcy Rosji lub Białorusi, którzy nie posiadają legalnego miejsca pobytu ani obywatelstwa w Unii Europejskiej, nie mogą skorzystać z tej oferty.

ILE MOGĘ ZAINWESTOWAĆ?

Wkład osobisty w ESOP 2022 to:

- Minimum (lokalna waluta) 500 PLN (do dostosowania przez kraj)
- Maksymalnie 2,5%¹³ rocznego wynagrodzenia brutto za rok 2022 (szacowanego w przypadku przystąpienia do subskrypcji)

KIEDY I W JAKI SPOSÓB MOGĘ DOKONAĆ SUBSKRYPCJI?

W dniach pomiędzy 14 września a 3 października 2022 r. (okres rezerwacji) można złożyć zlecenie rezerwacji nabycia jednostek FCPE zainwestowanych w akcje Capgemini, z wskazaniem kwoty, którą chce się zainwestować:

- Można to zrobić na stronie internetowej <https://esop.capgemini.com/2022> przy użyciu nazwy użytkownika przesłanej pracownikowi w wiadomości e-mail. W przypadku braku dostępu do Internetu można skorzystać z **formularza rezerwacji**. Wystarczy go wypełnić, podpisać i przesać na wskazany adres.
- W dniach pomiędzy 7 i 9 listopada 2022 r. (okres odwołania/subskrypcji)¹⁴:
- Możliwa jest rezygnacja z rezerwacji.
- Jeżeli pracownik nie zarezerwował jednostek w dniach pomiędzy 14 września do 3 października 2022 r., może nadal się zapisać, ale tylko po **obniżonej kwocie, ograniczonej do 0,25%** szacunkowego rocznego wynagrodzenia brutto za rok 2022.

W JAKI SPOSÓB MOGĘ ZAPŁAĆ ZA INWESTYCJĘ?

Metoda płatności dostępna w danym kraju jest przedstawiona w internetowym narzędziu do dokonywania subskrypcji lub formularzu subskrypcji oraz w dokumencie nazwanym suplementem lokalnym.

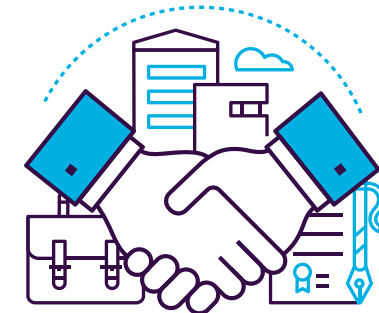
KTO BĘDZIE MNIE REPREZENTOWAĆ W RADZIE NADZORCZEJ FCPE?

Rada nadzorcza składa się z 10 członków: Pięciu członków reprezentujących posiadaczy jednostek uczestnictwa (pracowników) i pięciu członków reprezentujących spółkę, którzy zostali wybrani przez Capgemini.

Rada nadzorcza egzekwuje prawa do głosu z tytułu akcji posiadanych przez FCPE; w przypadku udowodnienia braku płynności odnośnie do zaciągniętych pożyczek (zgodnie z regulaminem funduszu) rada nadzorcza może nie być w stanie egzekwować wszystkich praw do głosu z tytułu akcji posiadanych przez FCPE.

JAK WYGLĄDA OPODATKOWANIE?

Podatki dotyczące udziału w ESOP 2022 opisano w suplemencie lokalnym.



¹² Spółka, w której Capgemini posiada większość udziałów i która jest członkiem Międzynarodowego Planu Oszczędnościowego Grupy (International Group Savings Plan – IGSP)

¹³ Kwota ta jest ograniczona do 0,25%, jeśli pracownik dokona subskrypcji w okresie odwołania/subskrypcji.

¹⁴ Tym samym sposobem na stronie internetowej <https://esop.capgemini.com/2022> (przy użyciu nazwy użytkownika i hasła przesłanych pracownikowi w wiadomości e-mail)

GRUPA CAPGEMINI:

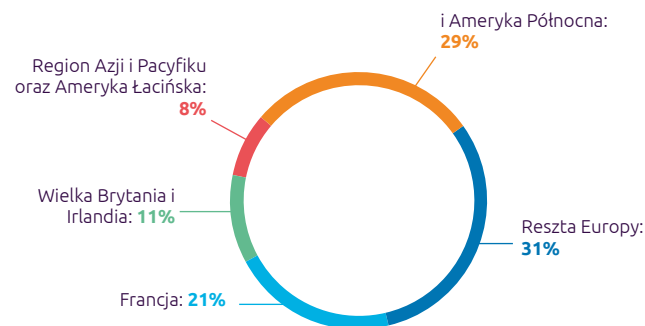
Capgemini

CAPGEMINI TO ŚWIATOWY LIDER W
DZIEDZINIE WSPÓŁPRACY Z FIRMAMI NA
RZECZ PRZEKSZTAŁCANIA ICH DZIAŁALNOŚCI I
ZARZĄDZANIA NIĄ PRZEZ WYKORZYSTANIE
POTĘGI TECHNOLOGII.

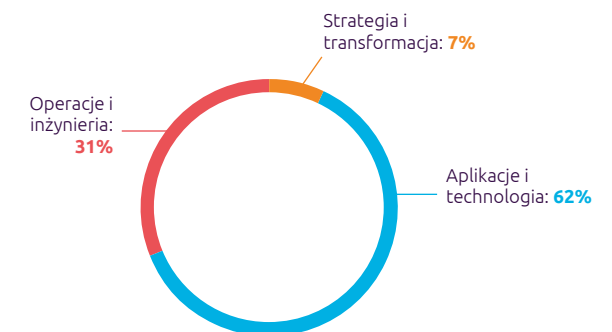
W codziennej działalności Grupie przyświeca cel uwalniania ludzkiej energii za pomocą technologii służącej budowaniu integracyjnej i zrównoważonej przyszłości. Jest to odpowiedzialna i zróżnicowana organizacja zatrudniająca ponad 325 tys. osób w ponad 50 krajach.

Dzięki swemu bogatemu, 55-letniemu doświadczeniu i dogłębnej znajomości branży Capgemini cieszy się zaufaniem klientów, zaspokajając wszystkie ich potrzeby biznesowe, od strategii i planowania po operacje, do czego wykorzystuje szybko ewoluujące i innowacyjne technologie chmurowe, dane, AI, łączność, oprogramowanie, inżynierię cyfrową i platformy. W 2021 r. Grupa odnotowała globalne przychody w wysokości 18 mld euro.

Liczba pracowników (na dzień 31 grudnia 2021 r.)



PODZIAŁ DOCHODÓW W ROKU 2021
WG OBSZARÓW GEOGRAFICZNYCH



PODZIAŁ DOCHODÓW W ROKU 2021 WG BRANŻY

Get The Future You Want

Capgemini cyklicznie publikuje informacje, w tym dokumenty finansowe, w sekcji „Inwestorzy” na swojej stronie internetowej <https://investors.capgemini.com/>

Zachęcamy do zapoznania się z tymi dokumentami – zawierają ważne informacje na temat działalności, strategii i celów firmy, zagrożeń dla niej oraz informacje na temat wyników biznesowych i finansowych.

Niniejsza oferta została przygotowana na podstawie zwolnienia z obowiązku publikowania prospektu zawartego w art. 1.4(i) Rozporządzenia UE w sprawie prospektu, który ma być publikowany w związku z ofertą publiczną papierów wartościowych lub dopuszczeniem ich do obrotu na rynku regulowanym 2017/1129/WE, a niniejszy dokument wraz z suplementem lokalnym stanowi dokument wymagany do zakwalifikowania się do takiego zwolnienia.

Decyzja na temat uczestnictwa w planie ESOP 2022 opisanym w niniejszej broszurze jest całkowicie indywidualna. Decyzja ta nie będzie miała wpływu, pozytywnego ani negatywnego, na zatrudnienie w grupie Capgemini. Żadne oświadczenia zawarte w niniejszej broszurze lub innych udostępnionych materiałach dotyczących planu ESOP nie dają pracownikom żadnych praw w związku z zatrudnieniem. Udział w tym planie jest oddzielony od umowy o pracę i nie stanowi jej części.

W większości krajów oferta ta proponowana jest prywatnie, bez potrzeby rejestracji w jakimkolwiek organie państwowym lub uzyskania jego zgody. Niniejsza oferta nie została zaproponowana przez żadną rządową komisję papierów wartościowych lub organ regulacyjny. Żaden z tych organów nie potwierdził trafności ani nie określił stosowności niniejszej broszury ani innych udostępnionych materiałów dotyczących tej oferty.

Treść niniejszego dokumentu dostarczana jest jedynie w celach informacyjnych i nie stanowi porady finansowej lub inwestycyjnej dostarczanej lub proponowanej przez Capgemini lub jakąkolwiek spółkę zależną. W przypadku jakichkolwiek pytań na temat tej oferty lub decyzji zalecamy kontakt z doradcą prawnym i finansowym.