

ESOP

Employee Share
Ownership Plan 2022

ANMÄL DIG
TILL DEN NYA
AKTIEPLANEN FÖR
ANSTÄLLDA från 14 september Till 3 oktober 2022



För mer information om ESOP 2022, gå till
<https://esop.capgemini.com/2022>

Capgemini 

ESOP 2022 I KORTA ORDALAG ...

- Ett brett program: 97% av Capgemini-koncernens anställda i 29 länder kan delta.
- Tillgänglig för en stor målgrupp: minsta personliga bidrag på 1 100 SEK.
- Ett erbjudande i linje med tidigare planer.
- En mekanism som skyddar din personliga investering i euro och ger möjlighet till hög avkastning om Capgeminis aktiekurs¹ ökar under planens löptid.

Att tänka på:

- Delaktigheten i den genomsnittliga ökningen är partiell och minskar i takt med att den skyddade genomsnittliga ökningen av Capgemini-aktiens pris växer.
- Din investering måste innehas under en femårsperiod (förutom i händelse av tillåten förtida inlösen).

¹ Capgemini SE, moderbolaget till Capgemini-koncernen, finns med på listan på "Euronext Paris". Capgemini SE (ISIN kod: FR0000125338) finns framför allt med i indexen Euronext CAC 40 och Euronext 100 samt de europeiska indexen Euro Stoxx, Stoxx Europe 600 och Stoxx Europe 600 Technology. På grund av koncernens resultat, i egenskap av ett ansvarstagande företag har det även förtjänat sitt erkännande och ingår i olika index baserade på ESG-kriterier (frågor om miljö, samhälle, bolagsstyrning) såsom indexen CAC 40 ESG, Euro Stoxx ESG Leaders 50 och Bloomberg Gender Equality Index (GEI).

² *Fonds Commun de Placement d'Entreprise*: en investeringsfond för anställda som gör det möjligt för berättigade anställda att äga Capgemini-aktier.

³ Capgemini-aktier är noterade i euro. Din personliga investering i den här planen omvandlas till euro enligt den växelkurs som gäller mellan euro och din valuta 2 november 2022.

⁴ Eller tidigare i händelse av en godkänd tidig inlösen.

INVESTERA I VÅR KONCERN'S FRAMTID!

Genom att teckna andelar i delfonden "ESOP CLASSIC 2022" i ESOP Capgemini FCPE² som investeras i Capgemini-aktier³...

... till den tidpunkt då planen slutar gälla 15 december 2027⁴:

- Du **får tillbaka** minst det belopp som du personligen har investerat i euro
- Du kan **få tillbaka** mer än du initialt investerat beroende på hur kursen för Capgemini-aktien utvecklats under den tid då du ägt fondandelar.



HUR MYCKET SKULLE DU KUNNA TJÄNA?

VID TIDPUNKTEN FÖR TECKNANDET:

Du tecknar andelar i FCPE. För varje andel du tecknar:

- FCPE tecknar en Capgemini-aktie med 12,5% rabatt jämfört med referenskursen.
- Din arbetsgivare tilldelar dig en Stock Appreciation Right (SAR) för varje köp av en FCPE-enhet.

VAD ÄR EN SAR?

En SAR är ett åtagande från din arbetsgivare att betala en kontantbonus som bestäms ett visst datum (15 december 2027)⁵ till dig, vars storlek baseras på utvecklingen av Capgemini-aktiens kurs under innehavsperioden.

Med hjälp av SAR-mekanismen har du minst möjlighet att få tillbaka ditt eget bidrag (före skatt och sociala avgifter) i euro och dra fördel av ett eventuellt snabbt ökande resultat.

Du kan läsa mer om SAR-mekanismen i informationsdokumentet om SAR.

REFERENSKURS:

Den är ett genomsnitt av Capgemini-aktiekurser på Euronext Paris, under de 20 börsdagarna före 3 november 2022.

TECKNINGSKURS:

Kursen som vid vilken investeringsfonden för anställda köper Capgemini-aktier. Den är 87,5% av referenskursen.

Rabatten är skillnaden mellan referenskursen och teckningskursen, och beaktas inte vid beräkning av resultatet som är kopplat till kontantbonusen.

⁵ I vissa speciella fall, t.ex. ett uppköpserbjudande på Capgemini, kan en SAR förfalla före löptidens slut. Du skulle dock vara garanterad att som minimum få tillbaka ditt personliga bidrag i euro före skatt och sociala avgifter.

⁶ Om du begär inlösen av dina andelar.

⁷ Beloppet kan vara föremål för skatter och sociala avgifter. För mer information, se skatteavsnittet i den lokala bilagan.

⁸ Beloppet kan vara föremål för skatter och sociala avgifter. För mer information, se skatteavsnittet i den lokala bilagan.

I SLUTET AV INNEHAVSPERIODEN FÅR DU:

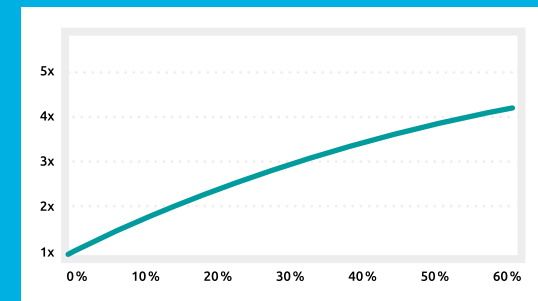
- **Det belopp dina andelar är värda⁶** beroende på Capgemini-aktiens kurs i slutet av innehavsperioden. Du gör **en vinst⁷** om värdet av dina andelar är högre än teckningskursen som du betalade.
Vinst = dina andelars slutliga värde - teckningskursen du betalade
Om dina andelars slutliga värde > teckningskursen du betalade
- En **kontantbonus** (tack vare SAR) som betalas av din arbetsgivare och utgörs av två delar:
 - En **garanti⁷** för din personliga insats i euro: om Capgemini-aktiekursen vid slutet av innehavsperioden är lägre än teckningskursen kommer din arbetsgivare att betala dig en ersättning per tecknad aktie som motsvarar förlusten.
Ersättningsbelopp = teckningskurs - slutlig aktiekurs
Om dina andelars slutliga värde > teckningskursen

- Ett belopp⁸ som baseras på den säkrade genomsnittliga uppgången i Capgemini-aktiens kurs under planens löptid.

Observera även att din investering kommer att vara utfärdad i euro. Detta gäller både det garanterade beloppet och all eventuell vinst. Därmed kommer värdet av dessa belopp när det anges i din valuta att variera beroende på ändringar av växelkursen mellan euro och din valuta. Om eurons värde ökar jämfört euro din valutas, ökar investeringens värde i din valuta. Om eurons värde däremot minskar, minskar investeringens värde i din valuta. Vid den typen av minskning är du inte garanterad att få tillbaka hela din ursprungliga investering i din valuta.

ENDAST SOM BILDEXEMPEL

Utbetalning, i multiplar av din personliga inbetalning.



Genomsnittlig daglig vinst av referenskurs

EXEMPEL

Kommer att uppdateras så fort som ESOP 2022-multiplikatorn är lagad. De nedanstående exemplen baseras på en 60% indexering – dvs. multiplikator = 6 och en referenskurs = 150 euro.

Exempel på potentiell avkastning på investeringen SAR, utan beaktande av den eventuella extra kapitalvinsten då du löser in dina andelar:

Dessa belopp är endast indikativa och visas bara för att göra transaktionen lättare att förstå.

I dessa exempel används en indikativ referenskurs på 150 euro, dvs. en teckningskurs för anställda på 131,25 (87,5% x 150 euro).

Om Caggemini-aktiens säkrade genomsnittliga uppgång under perioden 2022–2027 har varit Vilket innebär ett genomsnitt av avlästa värden på ...	0% 150 euro	10% 165 euro	25% 188 euro	50% 225 euro
... enom att investera 262,5 euro 2022 kan du år 2027 få en kontantbonus på ⁹	0 euro	203,18 euro	447,00 euro	745,00 euro
Din personliga investering multipliceras därför med ...	1	1,77	2,70	3,84
Vilket med andra ord ger en genomsnittlig årlig avkastning på ...	0%	12,1%	22,0%	30,8%

Investeringens avkastning är inte proportionell till Caggemini-aktiens säkrade genomsnittliga uppgång. Deltagandet i den genomsnittliga uppgången varierar; den minskar då den säkrade genomsnittliga uppgången i Caggemini-aktiens kurs ökar.

Den proportion av vinsten som betalas till andelstecknaren beror på aktiekursens utveckling under innehavsperioden.

SAR-utbetalningen motsvarar minst din personliga investering i euro och kan uppgå till flera gånger din personliga investering om den säkrade genomsnittliga uppgången blir större.

FÖRUTOM KONTANTBONUSEN SOM ÄR KOPPLAD TILL SAR KAN DU, OM DEN SLUTLIGA AKTIEKURSEN ÄR HÖGRE ÄN TECKNINGSKURSEN, GÖRA EN EXTRA KAPITALVINST I EURO ENLIGT ILLUSTRATIONEN NEDAN¹⁰:

Om teckningskursen är 131,25 euro och du beslutar dig för att lösa in dina andelar i slutet av innehavsperioden gäller följande om slutkursen för Caggemini-aktien är:

- **120euro:** du gör ingen ytterligare kapitalvinst utöver kontantbonusen. I det här exemplet betalar din arbetsgivare dig en bruttoersättning motsvarande 11,25 euro för varje aktie som tecknats av FCPE för dina räkning.
- **150euro:** du gör en kapitalvinst på 18,75 euro för varje aktie som FCPE har tecknat för din räkning, utöver kontantbonusen.
- **180euro:** du gör en kapitalvinst på 48,75 euro för varje aktie som FCPE har tecknat för din räkning, utöver kontantbonusen.

UTDELNINGAR

Du kommer också att gynnas av en eventuell utdelning som är kopplad till de aktier som innehas av fonden för din räkning under hela den tidsperiod som du innehar andelarna. Vid en eventuell utdelning kommer medlen att återinvesteras i fonden automatiskt: den kommer att öka dina tillgångars värde.

Påminnelse: En aktieplan har rätt att ta emot utdelade medel. Beloppet godkänns av aktieägare på årsstämman efter att ett förslag från styrelsen baserat på företagets intäkter har inkommit.

FINNS DET NÅGRA INSKRÄNKNINGAR I SKYDDET AV DIN PERSONLIGA INVESTERING?

Skyddet som erbjuds av din arbetsgivare är inte absolut eftersom utbetalningen inte tar i beaktande eventuella skattekostnader och variationer i eurons växelkurs mellan 2 november 2022 och det datum då din investering avslutas.

Om du behåller dina FCPE-andelar efter planens slut kan du inte längre dra nytta av skyddet för din personliga investering eller vara berättigad till någon kontantbonus efter innehavsperiodens utgång, eftersom den SAR som garanteras av din arbetsgivare inte längre gäller och det eventuella belopp som du får tack vare SAR i så fall redan har betalats ut till dig.

Din personliga investering och kontantbonusen kommer att vara utfärdade i euro. Värdet på dina FCPE- andelar, den eventuella ersättningen och det eventuella tilläggsbeloppet via din SAR kommer att omvandlas till din lokala valuta till den marknadskurs som gäller den dag då kontantbetalningen görs.

Om värdet på euron är lägre än 2 november 2022 och Caggemini-aktiens kurs är lägre än teckningskursen kan ersättningen komma att bli lägre än din personliga insats i din valuta.

Din totala avkastning kan påverkas negativt eller positivt beroende på hur växelkurserna varierar mellan 2 november 2022 och det datum då din investering avslutas. Om eurons värde ökar jämfört euro din valutas, ökar investeringens värde i din valuta. Om eurons värde däremot minskar, minskar investeringens värde i din valuta.

⁹ Indikativa belopp anges i euro: värdet på dina andelar och kontantbonusen betalas i din valuta enligt den växelkurs som gäller mellan euro och din valuta på betalningsdagen.

¹⁰ Indikativa belopp anges i euro: teckningskursen och det slutliga värdet på dina andelar betalas i din valuta enligt den växelkurs som gäller mellan euro och din valuta på betalningsdagen.

VAD INNEBÄR SÄKRAD GENOMSNITTLIG UPPGÅNG?

Den säkrade genomsnittliga uppgången är skillnaden mellan genomsnittet för de avlästa aktiekurserna och referenskursen, som kommer att fastställas 3 november 2022.

UNDER FEM ÅR

Från och med datumet för aktieutdelningen (dvs. första avläsningen) till 29 oktober 2027 kommer den avslutande Capgemini-aktiekursen att registreras den sista handelsdagen i varje månad (dvs. sammanlagt 60 avläsningar per månad):

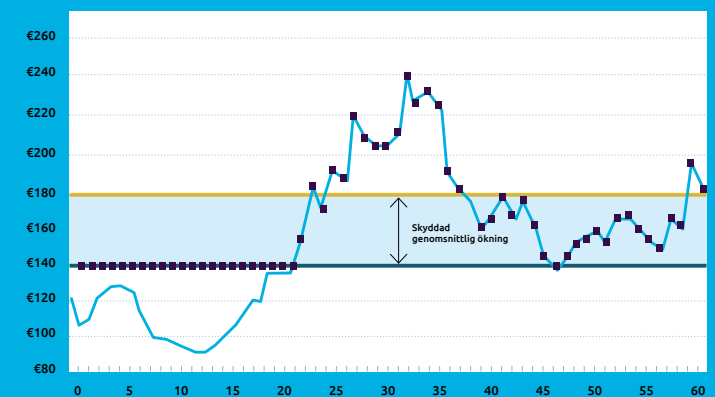
- Om aktiekursen då den noteras är lägre eller lika med referenskursen noteras referenskursen. Detta innebär att genomsnittet av de 60 avläsningarna endast visar värden som är högre än eller lika med referenskursen.
- Om aktiekursen är högre än referenskursen noteras den faktiska kursen.

I SLUTET AV FEMÅRSPERIODEN ...

- Genomsnittet för de 60 avläsningarna visar endast värden som är högre än eller lika med referenskursen.
- Den säkrade genomsnittliga ökningen är skillnaden mellan genomsnittet för avläsningarna och referenskursen.
- Om ingen av avläsningarna är högre än referenskursen gör du ingen vinst avseende SAR. **Men det krävs bara en avläsning som är högre än referenspriset för att du ska göra en vinst.**



EXEMPEL PÅ FÖRÄNDRINGAR I CAPGEMINIS AKTIEPRIS DE SENASTE FEM ÅREN



- Capgeminis aktiepris
- Referenskurs
- Genomsnittliga periodslutsredovisningar
- Månadsredovisningar

I slutet av innehavsperioden kan aktiekursen ligga över eller under genomsnittet för avläsningarna.

PRAKTISK INFORMATION

Med ESOP 2022 kan upp till 3,5 miljoner stamaktier tecknas av koncernens anställda.

Om efterfrågan är högre än tillgången används följande reduceringsregel baserat på den genomsnittliga teckningen, definierat som förhållandet mellan det högsta antalet aktier som skapas och antalet andelstecknare i planen, och ett av följande fall kan vara aktuellt:

Fall 1: Din teckning är lägre eller lika med genomsnittsteckningen: du får garanterat alla andelar du har reserverat.

Fall 2: Din teckning är högre än genomsnittsteckningen: du får de andelar du har reserverat upp till genomsnittsteckningen. Utöver detta begränsas din teckning enligt en proportionell tilldelning av begärda aktier, inom ramen för det totala antalet aktier som finns tillgängliga.

Alla teckningar som understiger eller är lika med genomsnittet tilldelas fullt ut.

- Fonden (FCPE) tecknar dessa aktier för din räkning till en kurs som meddelas 3 november 2022. Via denna fond äger du alltså indirekt aktier i ditt företag.
- Teckningskursen för en fondandel motsvarar teckningskursen för en Capgemini-aktie, vilket är 87,5% av referenskursen.
- Teckningskursen och referenskursen kommer att tillkännages 3 november 2022 i euro och din lokala valuta.
- Din investering måste innehas under en femårsperiod (förutom i händelse av tillåten förtida inlösen). I slutet av denna innehavsperiod är det bara SAR som betalas ut automatiskt. Från och med det datumet kan du antingen begära inlösen av dina FCPE11-andelar eller behålla dem¹¹.

FÖRTIDA INLÖSEN

Dina tillgångar kommer att innehas i fem år enligt fransk lag. **Din investering kommer emellertid att lösas** in före periodens slut i händelse av någon av följande situationer:

- Anställningen upphör
- Den anställda blir arbetsförmögen
- Den anställda avlider

Om någon av dessa situationer skulle uppstå kommer **inlösen av dina FCPE-andelar och utbetalning av SAR** (potentiell SAR-ersättningsutbetalning eller SAR-vinst) att **göras automatiskt**. I sådana fall kommer programmet för hela din investering i ESOP 2022 att avslutas automatiskt.

Däruöver kan förtida inlösen, beroende på vilket beslut som fattas av Capgemini SE, vara möjligt om:

- Överföring till en Capgemini-enhet i ett land utan SAR.
- Enheten som är din arbetsgivare lämnar Capgemini-koncernen (förändring av arbetsgivarens kontroll).

Se dina lokala tillägg för tidiga inlösenhändelser som är auktoriserade i ditt land.

Ansökningar om tidig inlösen av dina tillgångar ska skickas till din arbetsgivare.

BERÄKNA VINST I HÄNDELSE AV FÖRTIDA INLÖSEN

Avläsningar per månad reflekteras i den säkrade genomsnittliga ökningen fram till datumet för förtida inlösen. För avläsningar som saknas, upp till den sista (eller referenskursen om den är högre), så många gånger som behövs för att genomsnittet fortfarande ska baseras på 60 avläsningar.

Du hittar dokumentet med viktig information till investerare "The Key Information Document" (KIID), bestämmelser för FCPE, informationsdokument om SAR och IGSP-bestämmelser på: <https://esop.capgemini.com/2022>.



VIKTIGA DATUM ...

2022

- **14 SEPTEMBER – 3 OKTOBER 2022**
Jag kan reservera mina fondandelar
- **3 NOVEMBER 2022**
Referenskurs och teckningskurs tillkännages.
- **7–9 NOVEMBER 2022**
Reservationen kan avbokas eller teckning göras för ett begränsat belopp¹²
- **15 DECEMBER 2022**
Aktieutdelning till FCPE
- **JANUARI 2023**
Personliga redovisningar skickas ut.

2023

¹¹ Om du inte begär inlösen av din investering kan tillsynsrådet besluta sig för att överföra delfondens tillgångar till en annan företagsanknuten fond i den internationella gruppbesparingsplanen, efter godkännande från AMF (franska finansinspektionen). Den här nya fonden skulle investeras i Capgemini-aktier, vars enhetsvärde skulle variera i enlighet med ändringar i Capgemini-aktiekursen, och kommer inte längre att erbjuda skyddet som ESOP 2022 ger.

¹² Högst 0,25% av din totala bruttolön 2022.

KAN JAG DELTA I ESOP 2022?

FÖR ATT FÅ DELTA I ESOP 2022 MÅSTE DU UPPFYLLA FÖLJANDE TRE KRITERIER:

- 1 - Vara anställd i ett företag i Capgemini¹³-koncernen.
- 2 - Vara anställd i detta företag i **minst en dag** från och med 7 november till och med 9 november 2022.

9 november 2022 måste du ha varit anställd av Capgemini i **minst tre månader**, sammanhängande eller på annat sätt, sedan 1 januari 2021.

Till följd av sanktioner som Europeiska unionen för närvarande lägger på får inte medborgare eller personer som är bosatta i Europeiska unionen ta del av detta erbjudande.

HUR MYCKET KAN JAG INVESTERA?

Din personliga investering i ESOP 2022 kan uppgå till:

- Ett minsta belopp 1 100 SEK (som varje land anpassar)
- Högst 2,5%¹⁴ av din totala bruttolön 2022 (enligt beräkning när du tecknar).

NÄR OCH HUR ANMÄLER JAG MIG?

Mellan 14 september och 3 oktober 2022 (reservationsperioden) kan du reservera FCPE andelar investerade i Capgemini-aktier genom att ange det belopp du vill investera:

- På <https://esop.capgemini.com/2022> med det användarnamn som du har fått via e-post.
- Du kan återkalla din reservation.
- Om du inte reserverade några andelar mellan 14 september och 3 oktober 2022 kan du fortfarande teckna, men bara till ett **begränsat belopp på 0,25 %** av din beräknade bruttolön 2022.

HUR BETALAR JAG MIN INVESTERING?

Vilka betalningsmetoder som du kan använda i ditt land beskrivs i det webbaserade teckningsverktyget eller i teckningsformuläret och i dokumentet som heter Lokalt tillägg.

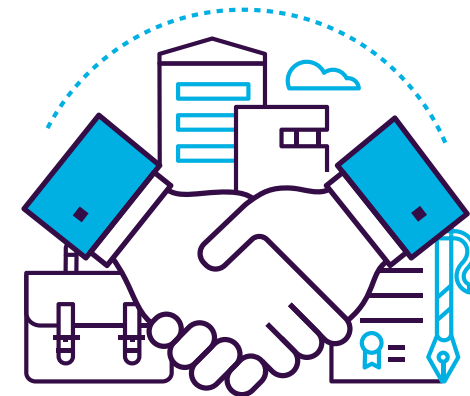
VEM KOMMER ATT FÖRETRÄDA MIG I FCPE:S TILLSYNSNÄMND?

Tillsynsnämnden utgörs av tio medlemmar: Fem som representerar anställda andelsägare, och fem som företrädere för företaget, utsedda av Capgemini.

Tillsynsrådet har rätt att rösta för de aktier som innehas av FCPE.

VILKA BLIR BESKATTNINGSKONSEKVENSERNA?

De skattekonsekvenser som tillämpas på ditt deltagande i ESOP 2022 beskrivs i den lokala bilagan.



¹³ Ett företag i vilket Capgemini har aktiemajoritet och som ingår i den internationella sparplanen på koncernnivå (IGSP).

¹⁴ Beloppet har en gräns på 0,25 % om du tecknar under återkallelse-/teckningsperioden.

CAPGEMINI- KONCERNEN:

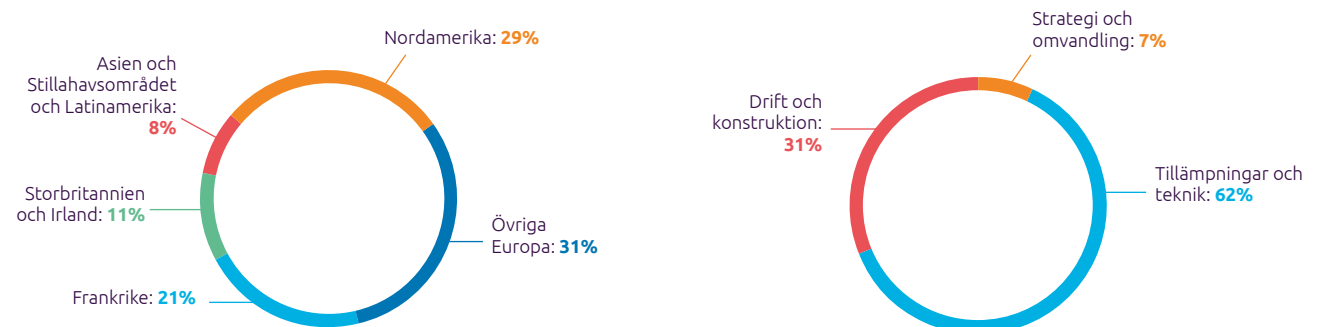
Capgemini

CAPGEMINI ÄR BRANSCHLEDANDE PÅ ATT SAMARBETA MED FÖRETAG I SYFTE ATT OMVANDLA OCH SKÖTA DERAS VERKSAMHETER GENOM ATT UTNYTTJA TEKNISK KAPACITET PÅ GLOBAL NIVÅ

Varje dag följer koncernen sitt mål att frisätta mänsklig energi med hjälp av teknik för en inkluderande och hållbar framtid. Det är en ansvarstagande och diversifierad organisation med fler än 325 000 teammedlemmar i över 50 länder.

Med sitt starka kulturarv som går 55 år tillbaka i tiden och de djupgående specialkunskaperna i branschen litar kunderna på att Capgemini tillmötesgår hela spektrumet av deras verksamhetsbehov, från strategi och utformning till aktiviteter. Koncernen får sin drivkraft från vår hastigt föränderliga och innovativa värld med molnbaserade lösningar, data, AI, anslutningsmöjligheter, programvaror, digital teknik och plattformar. 2021 rapporterade koncernen globala intäkter för 18 miljarder euro.

Antal anställda (per 31 december 2021).



INTÄKTER 2021 PER GEOGRAFISKT OMRÅDE

INTÄKTER 2021 PER VERKSAMHETSOMRÅDE

Get The Future You Want

Capgemini publicerar regelbundet finansiella dokument och annan information i sektionen "Investors" på webbplatsen <https://investors.capgemini.com/>

Läs gärna dessa dokument – de innehåller viktig information om företagets aktiviteter, strategi, mål och inneboende riskfaktorer, samt information om företagets affärsverksamhet och ekonomiska resultat.

Detta erbjudande görs i enlighet med det undantag från att publicera ett prospekt som fastställts i artikel 1.4(f) i EU:s prospektförordning 2017/1129/EG, och detta dokument, tillsammans med det lokala tillägget, utgör det dokument som krävs för att kvalificera sig för ett sådant undantag.

Ditt beslut om huruvida du ska delta i ESOP 2022-planen som beskrivs i denna broschyr är helt och hållet din ensak. Ditt beslut kommer inte att påverka din anställning hos Capgemini-koncernen vare sig positivt eller negativt. Inget i denna broschyr eller i något annat material som har distribuerats till eller gjorts tillgängligt för dig i samband med ESOP-planen ger dig någon rätt eller berättigande till något avseende din anställning. Deltagandet i denna plan är helt skilt från ditt anställningsavtal och utgör ingen del av detta.

I de flesta länder ges detta erbjudande privat och behöver inte registreras hos eller godkännas av någon lokal statlig myndighet. Detta erbjudande har inte rekommenderats av någon statlig värdepapperskommission eller tillsynsmyndighet. Inte heller har några sådana myndigheter bekräftat riktigheten i eller fastställt fullgodheten i denna broschyr eller i något annat material som distribueras eller görs tillgängligt för dig i samband med erbjudandet.

Innehållet i detta dokument tillhandahålls endast i informationssyfte, och varken Capgemini eller något dotterbolag ger dig, eller avser att ge dig, finansiella eller investeringsrelaterade råd. Om du har frågor gällande vad detta erbjudande innebär för dig eller vilket beslut du bör fatta rekommenderar vi att du kontaktar dina vanliga juridiska och ekonomiska rådgivare.