

# ESOP

Employee Share Ownership Plan 2023

Przystąp do naszego nowego planu akcjonariatu pracowniczego w dniach od 15 września do 4 października 2023 roku

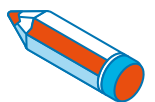
## INFORMACJE NA TEMAT OFERTY

### CZYM JEST ESOP 2023?

- Nabywasz jednostki w funduszu **FCPE<sup>1</sup>**, które są w Twoim imieniu inwestowane w akcje spółki Capgemini.
- W roku 2028, po zakończeniu 5-letniego okresu blokady, masz pewność odzyskania co najmniej kwoty Twojego indywidualnego wkładu w euro – Twoja inwestycja w euro jest chroniona.
- Oprócz tego Twoje potencjalne zyski kształtują się na podstawie cen akcji Capgemini w trakcie 5-letniego okresu blokady i są pomnażane poprzez mechanizm dźwigni.
- Nie ponosisz żadnych kosztów administracyjnych – pokrywa je spółka Capgemini.

### PRZECZYTAJ, ZANIM ZAINWESTUJESZ

- Twoja inwestycja jest zablokowana na okres pięciu lat (z wyjątkiem przypadków wcześniejszego odblokowania, o których jest mowa w planie).
- Nie otrzymasz dywidend dla tych akcji.



Aby dowiedzieć się więcej o ESOP 2023, odwiedź stronę <https://esop.capgemini.com/2023>

<sup>1</sup> FCPE (pracowniczy fundusz wzajemny, czyli po francusku Fonds Commun de Placement d'Entreprise) jest strukturą zbiorową, która umożliwia uprawnionym pracownikom Grupy posiadanie akcji Capgemini.

## CZY KWALIFIKUJĘ SIĘ DO UCZESTNICTWA W ESOP 2023?

Aby móc uczestniczyć w ESOP 2023, pracownik musi spełniać trzy następujące kryteria:

- 1 - Być pracownikiem spółki wchodzącej w skład grupy Capgemini<sup>2</sup>.
- 2 - Być zatrudnionym przez tę spółkę przez co najmniej jeden dzień w okresie pomiędzy 13 a 15 listopada 2023 r. (włącznie).
- 3 - W dniu 15 listopada 2023 r. posiadać co **najmniej trzymiesięczny** staż w Capgemini, z przerwami lub bez, licząc od 1 stycznia 2022 r.

## KIEDY I W JAKI SPOSÓB MOGĘ DOKONAĆ SUBSKRYPCJI?

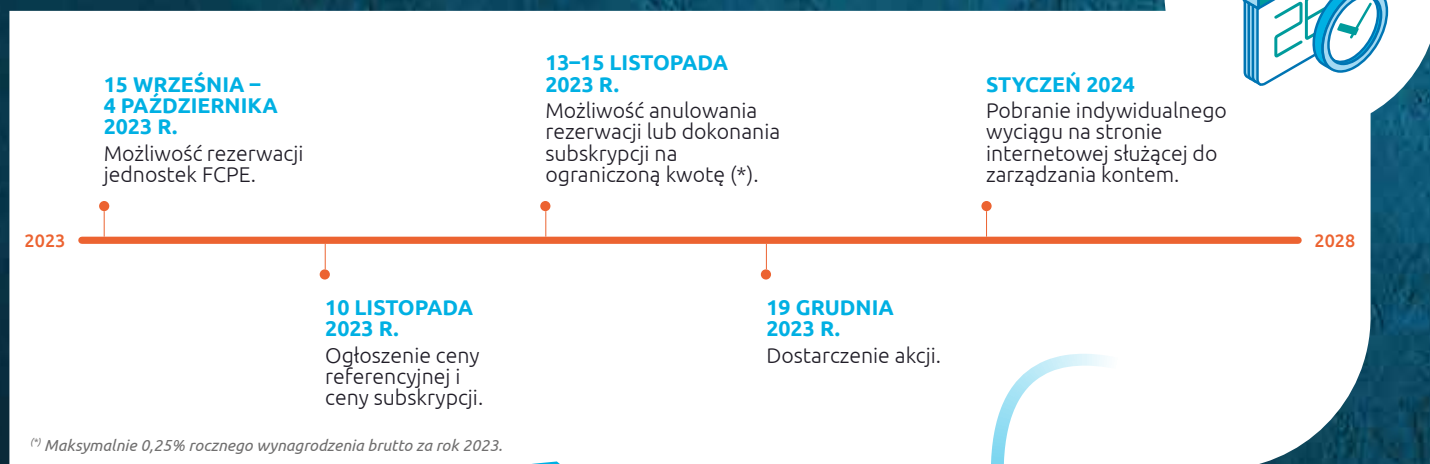
Pomiędzy 15 września a 4 października 2023 r. (okres rezerwacji) możesz złożyć formularz rezerwacji w celu nabycia jednostek FCPE zainwestowanych w akcje Capgemini, określając inwestowaną kwotę:

- Na stronie <https://esop.capgemini.com/2023> (podając nazwę użytkownika i hasło).
- W przypadku braku dostępu do Internetu można skorzystać z **formularza rezerwacji**. Wystarczy go wypełnić, podpisać i przestać na wskazany adres.

## NA JAKĄ KWOTĘ?

Możesz zainwestować kwotę wynoszącą **do 2,5% swojego szacunkowego rocznego wynagrodzenia brutto za rok 2023**. Minimalna kwota inwestycji to 100 EUR lub ekwiwalent w walucie lokalnej.

## WAŻNE DATY



## ABY UZYSKAĆ WIĘCEJ INFORMACJI

- Zapoznaj się z dokumentami subskrypcyjnymi dostępnymi na stronie: <https://esop.capgemini.com/2023>.
- Skorzystaj z symulatora.
- Weź udział w spotkaniach informacyjnych.
- Skontaktuj się z koordynatorem ESOP 2023.

<sup>2</sup> Spółki, w których Capgemini posiada bezpośrednio lub pośrednio większość kapitału zakładowego i które podlegają PEGI (Międzynarodowemu planowi oszczędnościowemu dla Grupy).



Odwiedź stronę <https://esop.capgemini.com/2023> lub zeskanuj kod QR, aby dowiedzieć się więcej